

物 件 概 要 (区分所有建物)

第1 公売の目的物件

売却区分番号	218-4
所 在 等	神戸市東灘区向洋町中二丁目9番地1 神戸ファッションプラザ・Rink
登記簿表示	後記のとおり（現況との相違は買受人の引受けである）
住居表示	未実施
主な特記事項	管理費の滞納あり

第2 目的物件に係る入札期間等

入 札 期 間	平成30年11月26日から平成30年11月29日まで
開 札 日 時	平成30年12月4日10時
売却決定日時	平成30年12月11日10時
買受代金納付期限	平成30年12月11日11時30分

第3 目的物件の見積価額等

見 積 価 額(円)	1,562,000,000	公売保証金額(円)	157,000,000
------------	---------------	-----------	-------------

第4 目的物件に係る調査の経過

1 現地調査

平成30年9月27日

2 都市計画制限等調査

平成30年10月29日

3 その他の調査

平成30年10月1日 管理会社回答文書受領

第5 目的物件の登記簿表示（平成30年10月29日現在）

1（土地の表示）

所 在 神戸市東灘区向洋町中二丁目
地 番 9番1
地 目 宅地
地 積 15963・30㎡

持分 10万分の49750（甲区13番差押登記に係る持分）

2（一棟の建物の表示）

所 在 神戸市東灘区向洋町中二丁目9番地1
建物の名称 神戸ファッションプラザ

（専有部分の建物の表示）

家屋番号 向洋町中二丁目9番1の5
種 類 店舗
構 造 鉄骨鉄筋コンクリート造8階建
床面積 1階部分 1803・86㎡
2階部分 1436・08㎡
3階部分 2236・53㎡
4階部分 3163・34㎡
5階部分 3454・71㎡
6階部分 2730・16㎡
7階部分 3134・14㎡
8階部分 3109・93㎡

（附属建物の表示）

符 号 1
種 類 店舗
構 造 鉄骨鉄筋コンクリート造1階建
床面積 3階部分 20・12㎡

3（一棟の建物の表示）

所 在 神戸市東灘区向洋町中二丁目9番地1
建物の名称 神戸ファッションプラザ

（専有部分の建物の表示）

家屋番号 向洋町中二丁目9番1の6
種 類 映画館
構 造 鉄骨鉄筋コンクリート造2階建
床面積 9階部分 3107・07㎡
10階部分 379・47㎡

4 (一棟の建物の表示)

所 在 神戸市東灘区向洋町中二丁目9番地1
建物の名称 神戸ファッションプラザ

(専有部分の建物の表示)

家屋番号 向洋町中二丁目9番1の8
種 類 駐車場
構 造 鉄骨鉄筋コンクリート造1階建
床面積 地下1階部分 4850・34㎡

○ 物件2, 3, 4の一棟の建物に係る構造及び床面積の登記簿表示 (平成30年10月29日現在)

(一棟の建物の表示)

構 造 鉄骨・鉄骨鉄筋コンクリート造ステンレス鋼板葺・陸屋根地下2階付19階建

床面積

1階	10864・23㎡
2階	3593・94㎡
3階	9592・28㎡
4階	6531・58㎡
5階	7610・67㎡
6階	5272・15㎡
7階	4235・45㎡
8階	3986・17㎡
9階	4050・65㎡
10階	703・89㎡
11階	1912・16㎡
12階	1205・08㎡
13階から17階まで	各1053・64㎡
18階	1177・98㎡
19階	179・16㎡
地下1階	11620・35㎡
地下2階	12883・99㎡

第6 目的物件の概況

1 土地の概況 (物件1)

位置・交通	神戸新交通六甲アイランド線「アイランドセンター」駅の南東方約200m (道路距離)	
周辺の状況	高層の複合商業施設等が建ち並ぶ駅前商業地域	
登記所の図面等公開状況	法14条地図 地図に準ずる図面 土地所在図 地積測量図 その他	あり — — なし —
主な都市計画制限等 (道路幅員等の個別的な規制を考慮しない一般的な規制)	都市計画区分 用途地域 指定建ぺい率 指定容積率 高度地区 防火規制 その他	市街化区域 商業地域 80% 400% 指定なし 指定なし 地区計画 (六甲アイランド都市機能ゾーン地区)
画地条件	長方形に近いが、北辺が若干欠けており南東角に隅切りがある。	
接面道路状況	東側で幅員約27m, 南側で幅員約20mの公道 (歩道付車道) に、北側で幅員約6mの公道 (専用歩道) に、それぞれ接面	
土地利用状況	物件2, 3, 4に係る一棟の建物 (神戸ファッションプラザ) の敷地として利用されている。	
特記事項	<ul style="list-style-type: none"> ・処分の制限登記及び買戻特約登記は、買受人の引受けである (別記4参照)。 ・埋立工事時期から地下土壌地盤が現在の工事技術基準や環境基準に適合していない可能性がないとは言えない (別記5参照)。 	

2 建物の概況（物件2，3，4）

(1) 一棟の建物の概要

建物の名称	神戸ファッションプラザ	
登記所の図面等公開状況	建物図面 各階平面図 その他	あり あり —
登記上の建築時期	(専有部分参照)	
設備等	エレベーター 駐車場 その他	あり あり
管理形態	管理組合 管理形式 管理会社	あり 自主管理 —
全体的な利用状況	複合商業施設として利用されている。ただし、物件2，3，4の専有部分は営業しておらず空き区画となっている（別記1参照）。	
特記事項	建築時期等からアスベストを含む建材が使用されている可能性は否定できない（別記6参照）。	

(2) 専有部分の建物の概要 (物件 2, 3, 4)

建物の名称	登記表示なし	
登記所の図面等公開状況	各階平面図 その他	あり
登記上の建築時期	平成9年1月29日新築	
管理費等 (管理組合の回答による)	管理費 滞納額	月額10,459,420円 (平30.2~平30.3は月額10,428,197円) 管理費 20,856,394円 (平30.2~平30.3) 73,215,940円 (平30.4~平30.10) 延滞利息 4,583,898円 (平30.2~平30.10) [平30.10.1現在]
専有部分の利用状況	所有者が空き区画の状態で占有していると思われる (別記1参照)。	
特記事項	<ul style="list-style-type: none"> ・ 放置動産 (造作を含む。) の処理については, その所有者と協議を要すると思われる (別記1参照)。 ・ 管理費の額は, 目的物件を一括した額として定められている (別記2参照)。 ・ 管理組合は, 目的物件に係る滞納管理費等を買受人に請求することができる (別記3参照)。 ・ 大規模修繕の計画がある (別記3参照)。 	

(別記1)

現地調査(平成30年9月27日)時の状況は、概要次のとおりであった。

- (1) 物件2, 3に係る各階は全て閉鎖されており、来客用のエレベーター、エスカレーターは稼動していなかった。
- (2) 物件2の各階は全て空き区画となっていたが、全体的に放置動産は少なかったものの造作(テナント名入りの壁やドアなど)が少なからず残置されていたこと、天井の配管等が剥き出しになっている箇所が多く見られたことから、原状回復請求権の放棄と引き換えにテナントを退去させて改装に着手しようとした可能性があるように思われた。
- (3) 物件3の9階部分は映画館(シネマコンプレックス・7スクリーン)の内装がそのまま残置されていた。
- (4) 物件4に係る駐車区画は照明が消されており、当該区画へ至る通路の途中に進入禁止の看板が置かれていて、事実上車両の進入ができない状態になっていた。

(別記2)

物件2, 3, 4(以下「本件商業床」という。)が所在する一棟の建物(以下「ファッションプラザ建物」という。)には管理組合がある。現地調査時に管理組合の代表者(法人)の従業員から受けた説明は、概要次のとおりである。

- (1) 本件商業床はファッションプラザ建物の一部を構成するRinkと呼ばれる商業床(地下駐車場の一部を含む。)である。ファッションプラザ建物は大きく分けると本件商業床のほかに美術館床とホテル床(それぞれ地下駐車場の一部を含む。)があり、それぞれの専有部分所有者3者で管理組合を構成している。
- (2) ファッションプラザ建物の共用部分には、その構造上、一部の区分所有者のみの共用に供されることが明らかな共用部分(以下「一部共用部分」という。)が含まれる。一部共用部分は本件商業床とホテル床のみの共用に供されている。
- (3) 管理費は、組合総会決議に基づき所要見込み額を各専有部分所有者に割り振る形で毎月請求書を送付し、翌月分を当月末日までに管理組合口座に振り込ませて徴収している。なお、修繕積立金は徴収していない。
- (4) 一部共用部分の管理経費は本件商業床とホテル床で負担する(美術館床では負担しない)こととしているので、専有部分の床面積だけを基準に管理費の割振額が決まるわけではない。また現在の管理費は、本件商業床が閉鎖されている(一部共用部分のエレベーター等が使用停止になっている)前提での金額であり、仮に本件商業床の営業を再開することになった場合、管理費には再稼動させる一部共用部分の経費が加算されることとなる。

(別記3)

管理組合は、目的物件に関して滞納管理費など建物の区分所有等に関する法律(以下「区分所有法」という。)第7条第2項の債権を有する場合、区分所有法第8条により当該債権を買受人に請求することができる。なお、管理組合の担当者から管理費等に関する回答文書の受領に際して次のとおり補足説明を受けた。

- (1) 管理費の未払金額については、管理規約に基づき支払期日の翌日から支払日まで年利14.6%の遅延損害金及び督促手続費用を加算して請求している。

(2) 具体的な実施時期は調整中だが、外壁修繕工事（いわゆる大規模修繕に該当する程度のもの）の計画がある。

(別記4)

物件1に係る土地（以下「物件1土地」という。）につき登記されている処分の制限登記（平成3年4月22日受付第7866号）及び買戻特約登記（平成6年3月9日受付第5235号）は、滞納処分の差押登記（平成30年6月4日受付第10669号）に先立つため買受人の引受けとなり、本公売手続では抹消しない。

(別記5)

物件1土地は埋立地（六甲アイランド。昭和47年着工・平成4年竣工）内に所在しており、着工当時の工事技術水準や環境基準は必ずしも現在の工事技術基準や環境基準（以下「現行基準」という。）と同等のものではなかったことから、竣工から相当期間経過していることを考慮しても、物件1土地の地下土壌地盤が現行基準に適合していない可能性がないとは言えない。なお、地下土壌地盤の現行基準への適合性の有無等の詳細については専門調査機関の分析調査を要する。

(別記6)

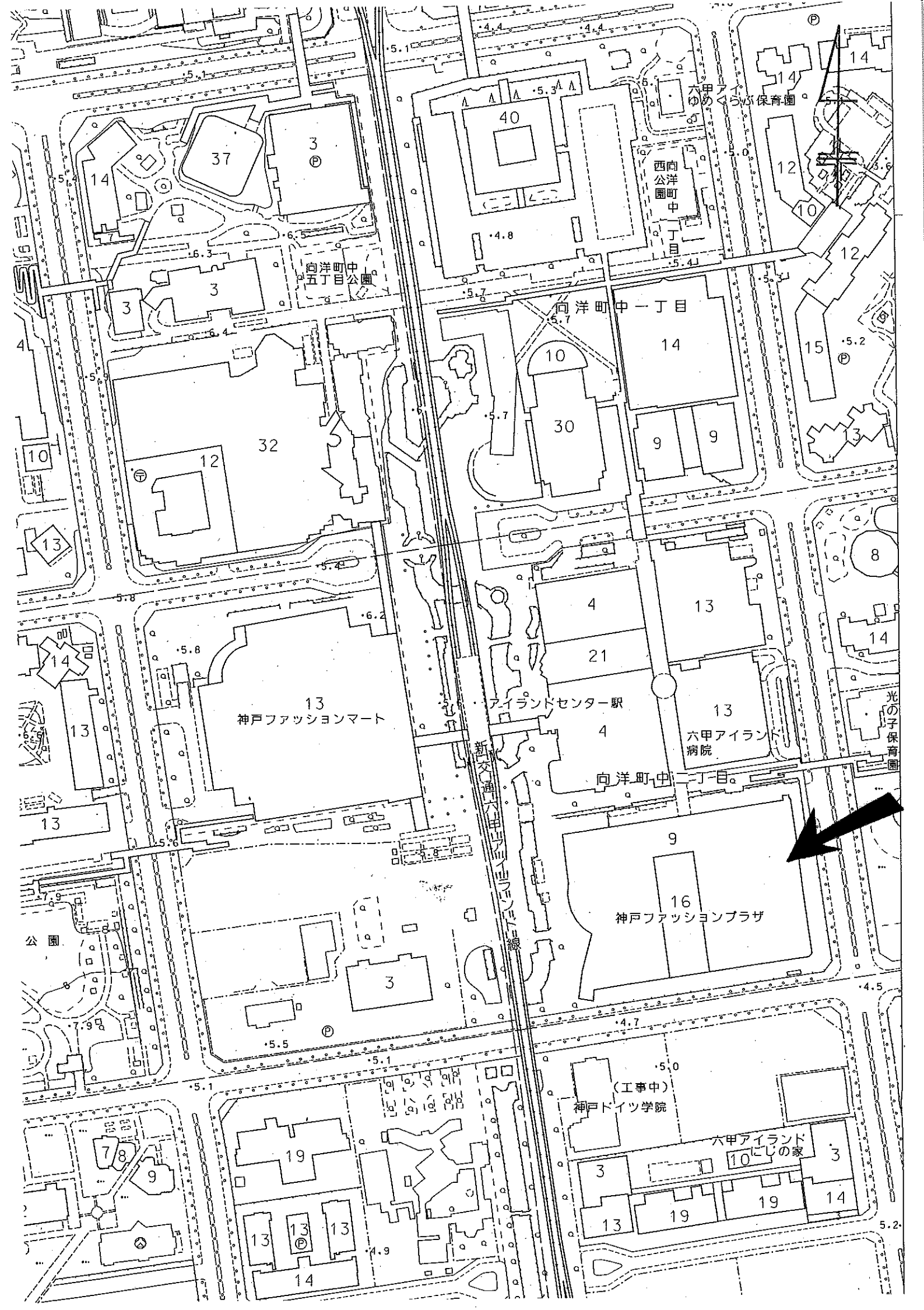
本件商業床については、登記簿上の建築時期、構造等から推測する限り、アスベストを含有する建材が使用されている可能性は否定できない。なお、アスベスト使用の詳細については専門調査機関の分析調査を要する。

第7 参考図面（図面は原図を縮小・加工している）

目的物件周辺地形図

登記所地図写し

登記所建物図面・各階平面図写し

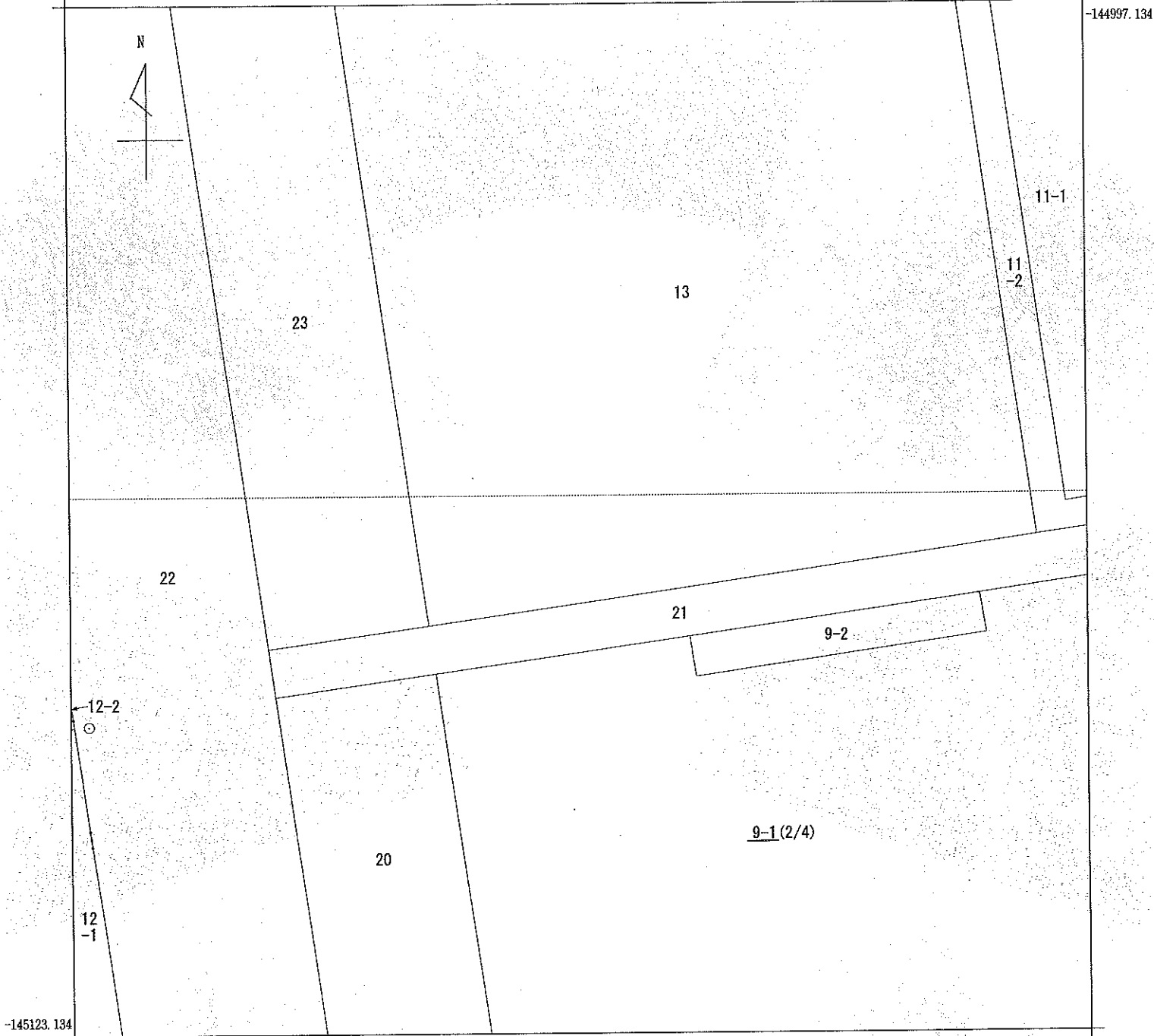


A 3判をA 4判に縮小

(座標値種別：図上測定)

+85880.637

-144997.134



+85755.637

(座標値種別：図上測定)

地番区域見出
向洋町中2丁目
向洋町中6丁目

請求部	所在	神戸市東灘区向洋町中二丁目				地番	9番1			
出力尺	1/500	精度区	甲一	座標系番号又は記号	Y	分類	地図(法第14条第1項)		種類	その他
作成年月日	平成2年12月25日			備付年月日(原図)				補事項		

これは地図に記載されている内容を証明した書面である。

(神戸地方務局東神戸出張所管轄)

平成30年8月22日

神戸地方務局

請求番号：10-1
(1/4)

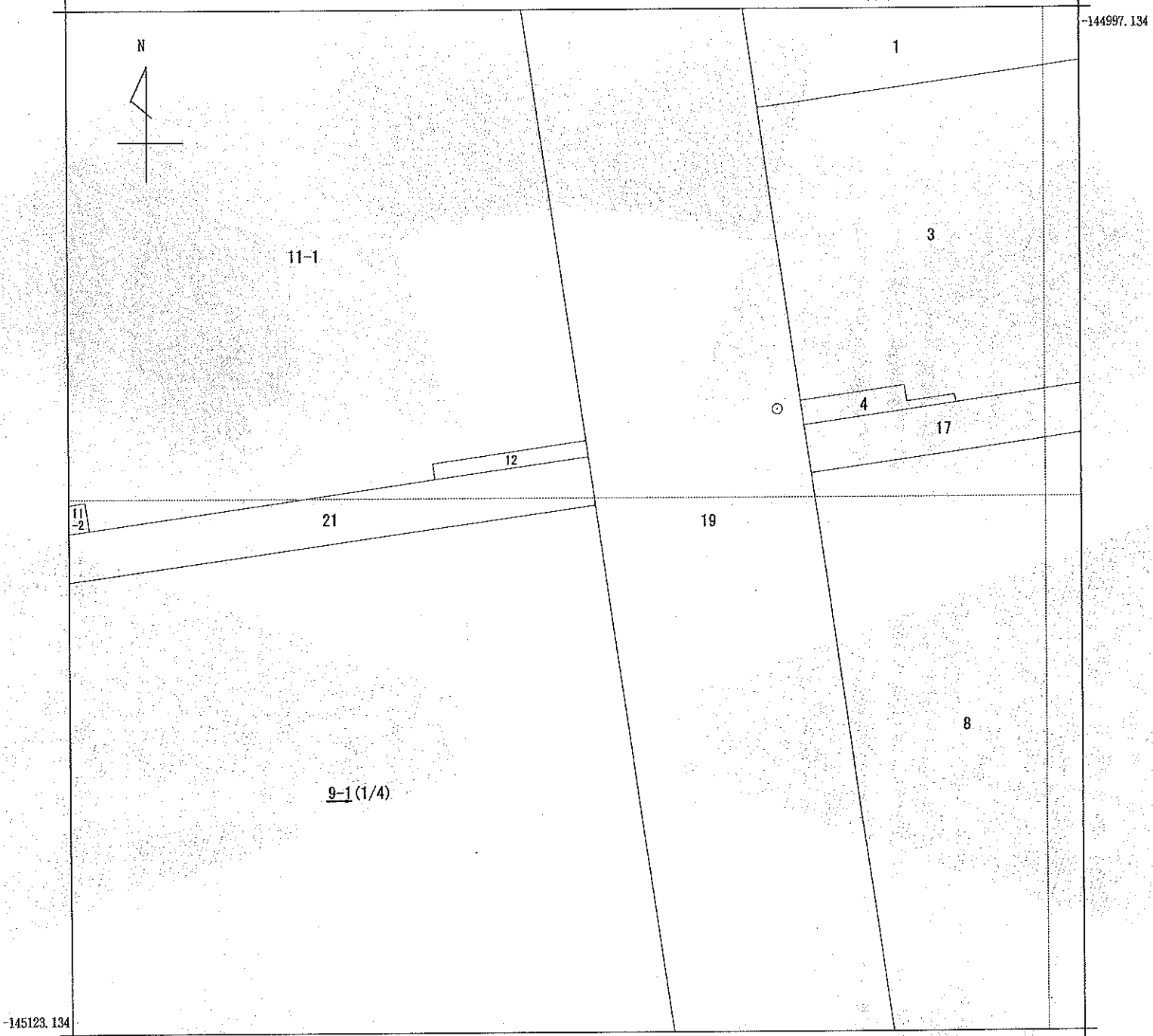
登記官



公用

A 3判をA 4判に縮小

(座標値種別：図上測定) +86005.637



(座標値種別：図上測定)

地番区域見出
向洋町中2丁目

請求部分	所在 神戸市東灘区向洋町中二丁目					地番	9番1		
出力縮尺	1/500	精度区分	甲一	座標系番号又は記号	V	分類	地図(法第14条第1項)	種類	その他
作成年月日	平成2年12月25日			備付年月日(原図)		補事項			

これは地図に記載されている内容を証明した書面である。

(神戸地方法務局東神戸出張所管轄)

平成30年8月22日

神戸地方法務局

請求番号：10-1
(2/4)

登記官



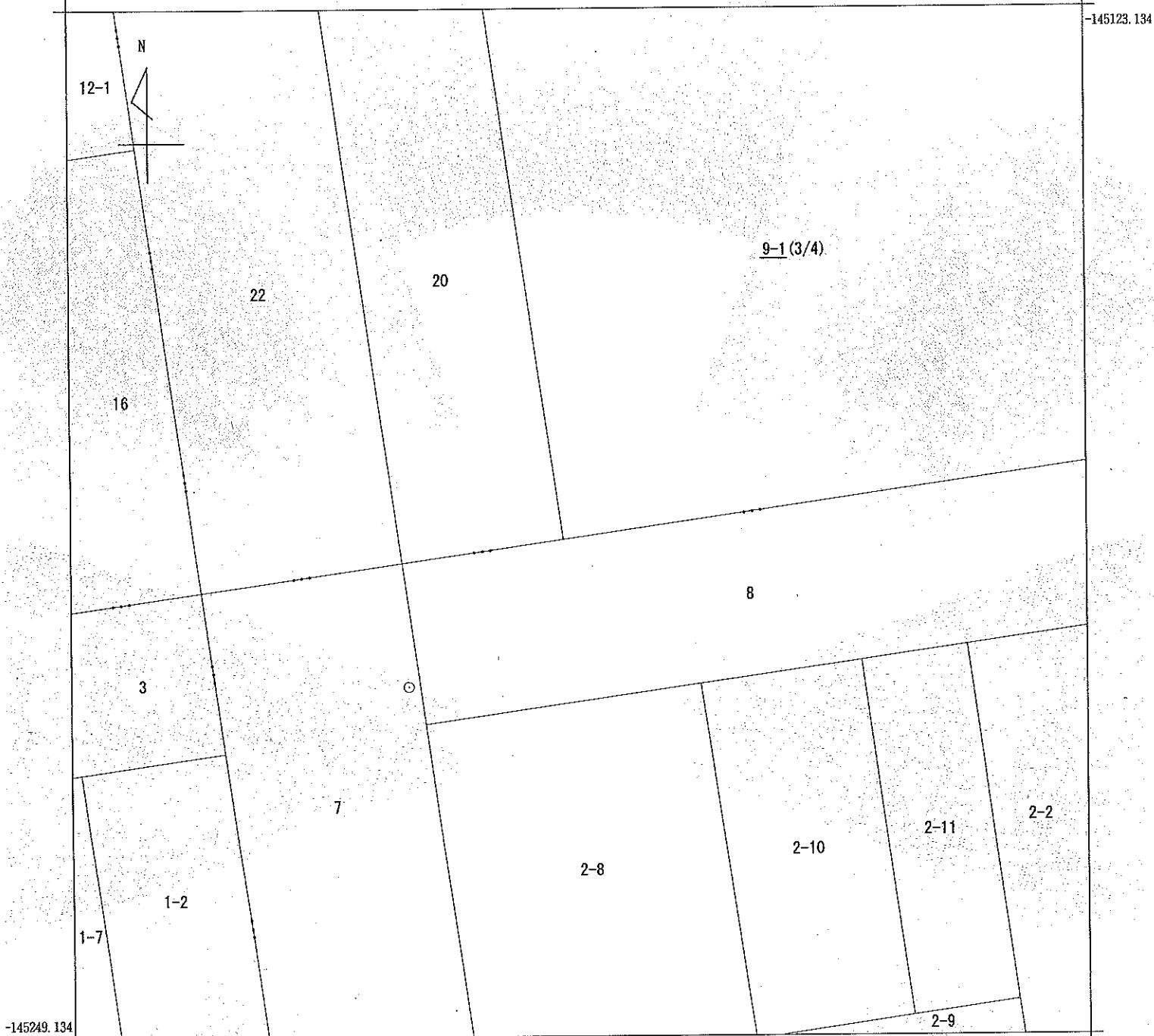
公用

A 3判をA 4判に縮小

(座標値種別：図上測定)

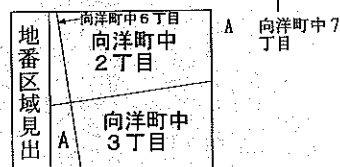
+85880.637

-145123.134



+85755.637

(座標値種別：図上測定)



請求部	所在	神戸市東灘区向洋町中二丁目				地番	9番1			
出力縮尺	1/500	精度区分	甲一	座標系番号又は記号	V	分類	地図(法第14条第1項)		種類	その他
作成年月日	平成2年12月25日			備付年月日(原図)		補事項				

これは地図に記載されている内容を証明した書面である。

(神戸地方務局東神戸出張所管轄)

平成30年8月22日

神戸地方務局

登記官

請求番号：10-1
(3/4)

公用

A 3判をA 4判に縮小

(座標値種別：図上測定)

+86005.637

-145123.134



9-1 (4/4)

19

8

8

3

2-2

6

1-8

2-6

-145249.134

+85880.637

(座標値種別：図上測定)

地番区域見出	向洋町中 2丁目
	向洋町中3丁目

請求部分	所在 神戸市東灘区向洋町中二丁目				地番	9番1			
出力縮尺	1/500	精度区分	甲一	座標系番号又は記号	V	分類	地図(法第1-4条第1項)	種類	その他
作成年月日	平成2年12月25日			備付年月日(原図)		補事項			

これは地図に記載されている内容を証明した書面である。

(神戸地方方法務局東神戸出張所管轄)

平成30年8月22日

神戸地方方法務局

請求番号：10-1
(4/4)

登記官



公用

登記年月日：平成9年3月31日

各階平面図

9.3.31

建築物各階平面図

家屋番号

建築物の所在

神戸市東灘区向洋町中2丁目9番地1

9-1-1 ~ 9-1-24
9-1-26 ~ 9-1-55



21

9-2

0.56

9-1

道

20

路

A3判をA4判に縮小

路

道 8

向洋町中8丁目

作製者

縮尺

1 / 1000

申請人

縮尺 1 / 1000

406139

これは図面に記載されている内容を証明した書面である。

(神戸地方支務局東神戸出張所管轄)

平成30年8月22日

神戸地方支務局

登記官

公用

登記年月日：平成9年3月31日

公用

平成30年8月22日

神戸地方法務局

登記官

これは図面に記録されている内容を証明した書面である。

(神戸地方法務局東神戸出張所管理)

9.3.31

建物各階平面図

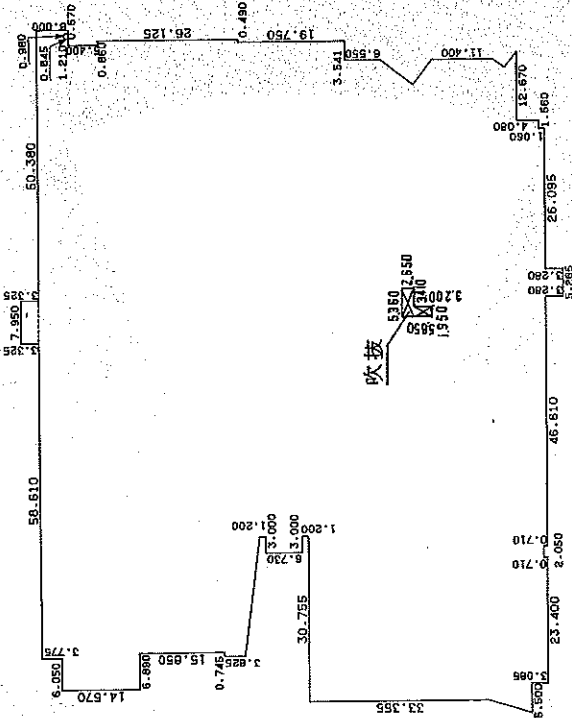
各階平面図

家屋番号

建物の所在 神戸市東灘区向洋町中2丁目9番地1

1棟の建物 9-1-1 9-1-5 9-1-7
9-1-10 ~ 9-1-21

1階



求積表

3.325 x 7.950	26.4337
3.775 x 116.940	441.4485
1.380 x 122.990	169.7262
0.845 x 0.670	0.5661
5.400 x 121.340	648.7020
6.945 x 120.130	840.2755
15.850 x 114.100	1808.4950
3.330 x 114.845	382.4338
0.495 x 114.355	56.6057
(114.355 + 92.231) x 1.200 / 2	280.9569
1.200 x 92.231	110.6772
6.730 x 92.231	640.9046
1.200 x 122.986	110.6772
7.405 x 119.445	782.3647
6.550 x 114.845	714.5845
(114.845 + 119.445) x 3.500 / 2	410.0075
9.800 x 119.445	1170.5610
(119.445 + 119.939) x 1.600 / 2	191.5072
(119.939 + 119.007) x 2.165 / 2	259.8590
(119.007 + 122.515) x 2.165 / 2	281.4475
(109.845 + 110.480) x 2.055 / 2	226.3839
0.925 x 104.950	212.5845
0.350 x 103.420	36.1970
0.710 x 77.970	55.3587
0.280 x 5.265	17.2692
0.710 x 23.400	16.6140
-3.200	-14.2040
-2.650	5.360
合計	10864.2307 ㎡
床面積	10864.23

A3判をA4判に縮小

製作者

縮尺 1/1000

申請人

406140

縮尺 1/1000

登記年月日：平成9年3月31日

公用

平成30年8月22日 神戸地方公務局 登記官

これは図面に記録されている内容を証明した図面である。

各階平面図

家屋番号

建物の所在 神戸市東灘区向洋町中2丁目9番地1

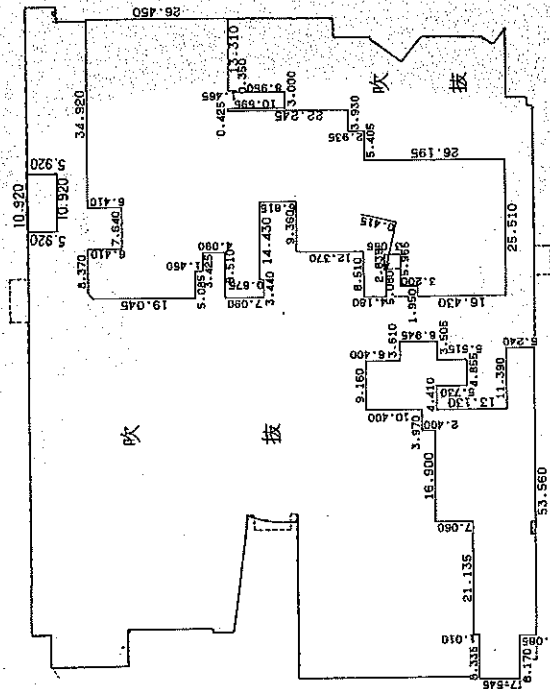
9-1-1 9-1-5 9-1-7
9-1-10 ~ 9-1-12
9-1-22 ~ 9-1-24

2階



求積表

6.400 x 9.160	=	58.6240
4.000 x 12.770	=	51.0800
2.490 x 19.760	=	49.1760
0.330 x 8.840	=	2.9172
0.215 x 8.360	=	1.7974
5.515 x 4.853	=	26.7753
6.730 x 20.870	=	140.4861
1.010 x 42.005	=	42.4450
5.390 x 50.340	=	271.3281
3.185 x 61.730	=	196.5251
3.085 x 53.550	=	165.2552
6.410 x 34.950	=	223.8702
(6.370 + 9.370) x 1.000 /2	=	8.370
5.410 x 9.370	=	50.6957
13.635 x 51.960	=	706.0665
1.450 x 46.845	=	67.9252
4.080 x 43.420	=	177.5678
0.685 x 51.950	=	35.5750
0.180 x 16.660	=	2.9988
1.465 x 3.350	=	4.9077
8.950 x 3.000	=	26.8500
5.730 x 34.845	=	199.6618
6.815 x 16.975	=	115.6848
9.700 x 26.335	=	255.4495
2.670 x 22.405	=	59.6213
0.265 x 30.915	=	8.1924
3.500 x 25.510	=	89.2850
3.065 x 17.585	=	53.9286
3.200 x 23.560	=	75.3920
16.430 x 25.510	=	419.1293
0.415 x 5.080	=	2.1080
0.675 x 3.440	=	2.3220
5.920 x 10.750	=	63.6400
合計		3593.9479
床面積		3593.94 ㎡



A3判をA4判に縮小

作製者

縮尺



申請人

縮尺



8 自作製

406141

登記年月日：平成9年3月31日

公用

平成30年8月22日

神戸地方支務局

登記簿

(神戸地方支務局東神戸出張所管理)

これは図面に記録されている内容を証明した書面である。

各階平面図

家屋番号

建物の所在

神戸市東灘区向洋町中2丁目9番地1

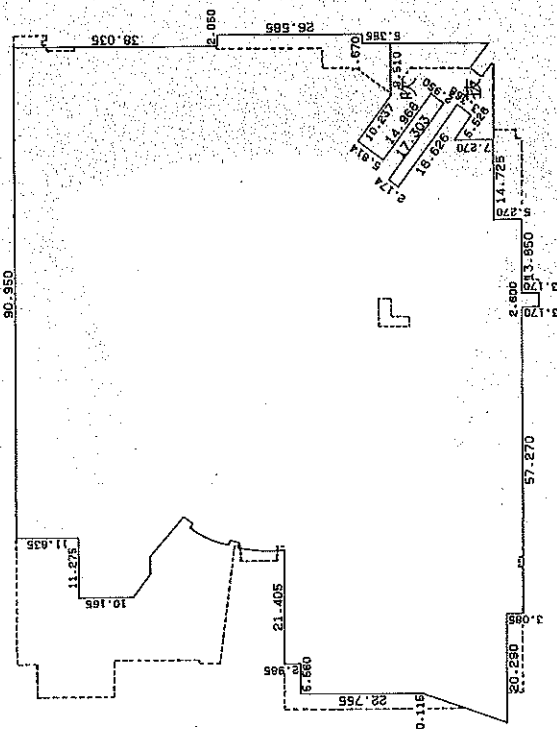
3 階

Q-1-1~Q-1-3
Q-1-5 Q-1-7
Q-1-9~Q-1-12
Q-1-26~Q-1-29
Q-1-55



求積表

11.835 x 90.950	1058.2032
10.165 x 102.225	1039.1171
(102.225 + 87.600) x	330.04125
(84.455 + 87.120) x	569.2376
(87.120 + 86.400) x	150.0696
0.460 x 0.963	0.2214
(89.363 + 89.695) x	39.3927
(90.695 + 90.635) x	139.75575
(91.635 + 91.847) x	195.91875
(93.897 + 84.135) x	74.7607
(94.135 + 84.450) x	78.5033
(94.450 + 83.610) x	78.2827
(93.610 + 94.060) x	24.4478
0.960 x 0.982	160.0057
(95.062 + 95.450) x	0.1276
(95.450 + 95.645) x	248.6573
(95.645 + 95.450) x	276.6534
2.895 x 116.695	260.8982
1.015 x 122.955	348.9315
(19.720 + 18.743) x	1348.8418
(19.773 + 9.510) x	131.6206
(103.035 + 99.585) x	70.37208
(99.585 + 100.928) x	47.1708
(4.973 + 4.973) x	98.2329
(2.375 x 4.973) x	39.2569
(95.985 + 94.665) x	5.5054
(94.665 + 100.527) x	166.7825
(100.642 + 111.135) x	421.6247
(5.676 + 5.677) x	652.2751
(2.710 x 5.677) x	3.2356
(105.459 + 107.978) x	7.6823
(93.253 + 94.010) x	775.8434
3.085 x 73.720	227.4262
3.170 x 2.600	8.2420
合計	9592.28325
床面積	9592.28 m ²



作製者

8 日作製

縮尺



申請人

406142

縮尺



A3判をA4判に縮小

登記年月日：平成9年3月31日

各階平面図

建物各階平面図

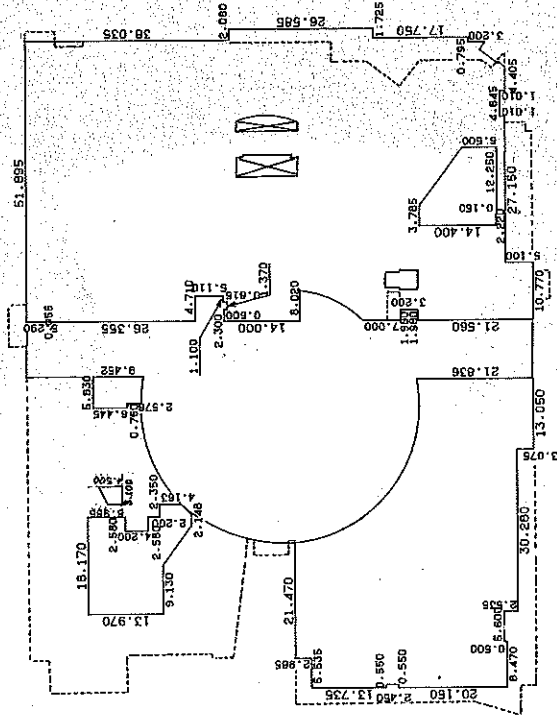
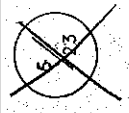
家屋番号

建物の所在

神戸市東灘区向洋町中2丁目9番地1

9-1-1 9-1-5 9-1-7
9-1-10 ~ 9-1-12
9-1-30 ~ 9-1-33

4階



製作者

縮尺

申請人

縮尺

1/1000

8日(現)

406143

これは図面に記録されている内容を証明した書面である。

(神戸地方事務所 神戸出張所 管轄)

平成30年8月22日

神戸地方事務所

登記官

公用

(5/14)

請求番号：10-6

公用

平成30年8月22日 神戸地方公務局

登記簿

請求番号：10-6 (6/14)

登記年月日：平成9年3月31日

各階平面図

4 階

求積表

(21.470 + 22.696)	5.695 X 54.070 = 304.684450
X 2.985/2=	11.720 X 17.680 = 207.326800
(28.231 + 32.489)	0.070 X 34.580 = 2.420600
X 10.371/2=	1.200 X 4.590 = 5.508000
(32.489 + 34.417)	7.230 X 26.120 = 188.847600
X 2.157/2=	9.250 X 4.240 = 39.220000
(34.417 + 35.767)	(20.100 + 22.363)
X 1.207/2=	X 4.420/2=
(35.217 + 36.024)	1.200 X 4.590 = 5.508000
X 0.721/2=	(50.313 + 50.994)
(36.024 + 36.384)	X 1.330/2=
X 1.674/2=	2.650 X 45.070 = 122.095500
(36.384 + 36.483)	(2.344 + 3.701)
X 0.055/2=	X 2.650/2=
(39.093 + 41.466)	3.200 X 45.870 = 146.784000
X 1.345/2=	(3.081 + 4.720)
(41.466 + 44.139)	X 3.200/2=
X 1.107/2=	2.050 X 53.990 = 110.679500
(44.139 + 46.919)	4.850 X 52.265 = 256.711750
X 0.801/2=	3.200 X 50.285 = 160.912000
(46.919 + 49.771)	0.310 X 52.265 = 16.202150
X 0.485/2=	(30.660 + 19.995)
(49.771 + 52.660)	X 8.050/2=
X 0.162/2=	14.400 X 17.600 = 256.320000
15.750 X 57.400 = 904.050000	1.240 X 19.995 = 24.793800
2.595 X 43.530 = 108.641550	2.185 X 19.200 = 41.952000
3.075 X 13.050 = 40.128750	1.015 X 1.350/2=
0.500 X 8.470 = 4.235000	(17.850 + 15.534)
5.290 X 51.895 = 274.524550	X 3.075/2=
26.355 X 51.950 = 1369.14225	0.150 X 20.020 = 3.003000
5.110 X 47.240 = 241.396400	① 合計 6096.649497
0.815 X 48.340 = 39.397100	床面積 6096.94 m²
0.600 X 2.300 = 1.380000	
0.465 X 52.010 = 24.184650	

各階平面図

神戸市東灘区向洋町中2丁目9番地1

求積表

(47.804 + 47.635)	X 0.225/2=	10.7368875
(47.635 + 47.870)	X 0.180/2=	8.595450
(47.870 + 47.730)	X 0.185/2=	8.843000
(5.166 + 4.405)	X 1.010/2=	4.833355
1.010 X 37.920 =	36.299200	
5.100 X 10.770 =	54.927000	
6.985 X 18.170 =	126.917450	
4.200 X 15.590 =	65.478000	
2.200 X 18.170 =	39.974000	
0.585 X 20.520 =	12.004200	
(11.390 + 6.514)	X 3.578/2=	32.030256
(6.514 + 2.148)	X 1.857/2=	8.042667
1.770 X 3.100/2=	2.743500	
2.750 X 3.100 =	8.463000	
6.445 X 5.830 =	37.574950	
2.578 X 5.070 =	13.070460	
0.429 X 5.070/2=	1.087515	
-10.000* X 3.14/508=	-62.612164	
10.000 X 9.497/2=	47.485000	
-25.800 X 3.14/ 11.085 =	-188.893773	
25.800 X 13.861/2=	178.806900	
-25.800 X 3.14/ 31.808 =	-65.710188	
25.800 X 5.044/2=	65.067600	
-22.050 X 3.14/ 10.355 =	-147.433689	
22.050 X 12.191/2=	134.405775	
② 合計 434.7357535	床面積 434.73 m²	

①+② 総合計 6581.58525
床面積 6581.58

製作者

縮尺 1/8 (作製)

申請人

縮尺 1/

406144

A3判をA4判に縮小

平成30年8月22日

神戸地方事務所

登記官

登記年月日：平成9年3月31日

各階平面図

5階 求積表

1.390 X 5.780/2=	4.017100
(5.780 + 11.250)	
X 1.500/2=	12.772500
(11.250 + 17.839)	
X 2.425/2=	35.2704125
6.315 X 5.780	36.500700
3.800 X 18.170 =	69.046000
(12.059 + 10.979)	
X 1.616/2=	18.614704
(10.979 + 10.452)	
X 1.134/2=	12.151377
(28.472 + 19.945)	
X 2.680/2=	64.878760
1.187 X 2.848/2=	1.690288
0.613 X 7.739/2=	2.3720035
(27.684 + 26.794)	
X 0.355/2=	10.024845
(2.848 + 2.668)	
X 1.213/2=	3.345454
(28.794 + 28.490)	
X 0.250/2=	7.180500
(28.490 + 29.726)	
X 0.631/2=	18.367778
(32.396 + 31.782)	
X 1.047/2=	33.597193
(31.782 + 33.510)	
X 0.881/2=	28.761126
(33.510 + 37.563)	
X 4.073/2=	144.7806945
(37.563 + 34.628)	
X 2.147/2=	77.5185085
1.089 X 2.053/2=	1.1178585
(34.628 + 35.121)	
X 0.880/2=	23.714660
(37.174 + 37.559)	
X 0.756/2=	26.249074
0.685 X 0.757/2=	0.2729725
(40.919 + 41.306)	
X 0.760/2=	31.245500

④ 合計 1407.932430
床面積 1407.93 m²

各階平面図

家屋番号 739331
建築物の所在 神戸市東灘区向洋町中2丁目9番地1

5階

求積表

(25.920 + 26.381)	X 0.682/2=	17.634641
(26.381 + 27.401)	X 1.278/2=	34.366696
(27.401 + 24.942)	X 1.157/2=	30.2804255
(24.942 + 25.153)	X 0.345/2=	6.6413875
(25.153 + 25.283)	X 0.176/2=	4.438368
(24.185 + 24.581)	X 0.548/2=	13.361884
(23.108 + 24.537)	X 1.949/2=	46.4300525
(24.537 + 26.745)	X 2.532/2=	64.923012
(26.745 + 29.172)	X 2.360/2=	55.982050
(29.172 + 30.644)	X 1.214/2=	36.308312
(30.644 + 31.487)	X 0.943/2=	29.2947665
(31.487 + 33.644)	X 1.928/2=	62.786284
(33.644 + 36.004)	X 1.674/2=	58.295376
(36.004 + 38.536)	X 1.400/2=	52.178000
(38.536 + 41.209)	X 1.107/2=	44.1368575
(41.209 + 43.989)	X 0.801/2=	34.121799
(43.989 + 46.841)	X 0.485/2=	22.026275
(46.841 + 49.693)	X 1.811/2=	4.700
(49.693 + 52.545)	X 0.162/2=	0.527391

⑤ 合計 5081.868072
床面積 5081.66 m²

A3判をA4判に縮小

製作者 [] 縮尺 1/ []

申請人 [] 縮尺 1/ []

406146

これは図面に記載されている内容を証明した書面である。

(神戸地方事務所東灘区出張所管理)

登記年月日：平成9年3月31日

公用

平成30年8月22日

神戸地方事務員

登記官

これは図面に記載されている内容を証明した書面である。

(神戸地方事務所東神戸出張所管理)

A3判をA4判に縮小

3/3 9.3.31
建物平面図

各階平面図

家屋番号

神戸市東灘区向洋町中2丁目9番地1



5 階

求積表

(52.320 + 54.465)
 X 1.343/2 = 71.7061275
 (54.465 + 55.675)
 X 0.883/2 = 48.715110
 3.200 X 50.340 = 161.088000
 (3.555 + 4.290)
 X 0.460/2 = 1.804350
 2.740 X 4.290 = 11.754600
 12.525 X 56.610 = 709.040250
 1.745 X 2.315/2 = 2.018875
 (54.295 + 52.410)
 X 2.500/2 = 133.381250
 0.120 X 0.250/2 = 0.015000
 (52.160 + 51.260)
 X 1.195/2 = 61.793450
 -11.650 X 3.800 = -44.270000
 -0.350 X 9.250 = -3.237500
 -3.500 X 11.720 = -41.020000
 -2.586 X 2.650 = -6.852900
 -3.400 X 3.200 = -10.880000
 -22.050 X 3.147 10.198 = -149.703457
 22.050 X 12.564/2 = 138.738600
 140.303 X 3.14 / 58.813 = 1050.969784
 -140.303 X 14.953/2 = -1046.9753795
 1.445 X 3.14/1485 = 4.414191
 17.067 X 3.14/5746160.067731
 -17.067 X 15.198/2 = -129.692133

②+③+④ 総合計 7610.678413

床面積 7610.67

⑤ 合計 1120.8769115

床面積 1120.87 m²

作製者

縮尺

8 自作製

1

申請人

縮尺

1

406147

登記年月日：平成30年3月31日

平成30年8月22日

神戸地方事務局

登記官

これは図面に記録されている内容を証明した書面である。

(神戸地方事務局長神戸日出張所管轄)

各階平面図

建物平面図

家屋番号

神戸市東灘区向洋町中2丁目9番地1

6階

求積表

(36.988	+	38.526)	(56.390	+	55.672)	
X	0.845/2=	31.908690	X	0.765/2=	42.863715			
(38.526	+	41.199)	2.626	X	53.990	=	141.777740
X	1.107/2=	44.127675	2.360	X	52.320	=	123.475200	
(41.199	+	43.979)	2.650	X	44.400	=	117.660000
X	0.801/2=	34.113789	2.650	X	5.340	=	14.151000	
(43.979	+	46.891)	3.200	X	44.200	=	141.440000
X	0.465/2=	22.021425	3.200	X	2.740	=	8.768000	
0.308	X	1.611/2=	0.276884	12.765	X	52.320	=	667.864800
(1.811	+	4.700)	1.745	X	2.315/2=	2.0198375	
X	0.162/2=	0.527391	(50.005	+	47.977)		
(46.831	+	49.720)	X	2.691/2=	131.834781		
X	0.162/2=	7.820691	(47.977	+	49.309)		
8.810	X	54.420	=	479.440200	X	1.004/2=	48.837572	
1.055	X	41.170	=	43.434350	0.839	X	1.682/2=	0.705599
4.560	X	20.290	=	92.522400	0.194	X	4.940/2=	0.479180
0.610	X	25.500	=	15.616000	(4.940	+	8.750)
0.390	X	40.390	=	15.752100	(3.719	+	3.525)
0.050	X	42.585	=	2.129250	X	1.324/2=	4.795528	
(50.540	+	51.290)	(3.719	+	3.525)	
X	0.650/2=	33.127250	(3.719	+	3.525)		
4.975	X	51.290	=	255.167750	(3.525	+	2.682)
(51.290	+	50.640)	(3.525	+	2.682)	
X	0.650/2=	33.127250	(3.525	+	2.682)		
18.750	X	51.960	=	1026.21	(3.525	+	2.862)
5.110	X	47.240	=	241.398400	X	1.660/2=	5.317810	
1.280	X	51.960	=	66.508600	(4.207	+	4.456)
0.500	X	53.990	=	26.995000	(4.207	+	4.456)
11.720	X	15.490	=	181.542800	(4.207	+	4.456)
0.070	X	35.000	=	2.450000	(4.456	+	4.411)
1.435	X	4.690	=	6.730150	(4.456	+	4.411)
11.650	X	26.440	=	308.026000	(4.456	+	4.411)
10.215	X	4.340	=	44.331000	(4.456	+	4.411)
0.500	X	53.990	=	26.995000	(4.456	+	4.411)
(47.006	+	51.140)	(4.456	+	4.411)	
X	9.788/2=	480.817254	(47.006	+	51.140)		
2.101	X	4.706/2=	4.943653	(47.006	+	51.140)	
(55.946	+	56.390)	(47.006	+	51.140)	
X	0.616/2=	34.568688	(47.006	+	51.140)		

①合計

5034.22150

床面積

5034.22㎡

求積表

(6.620	+	6.718)	(2.436	+	2.350)	
X	0.406/2=	3.113614	X	1.393/2=	3.472749			
(6.620	+	6.718)	(2.550	+	2.353)	
X	0.406/2=	3.113614	X	2.470/2=	6.055205			
(6.718	+	5.412)	(2.550	+	2.353)	
X	0.254/2=	1.540510	(2.353	+	2.261)		
(6.718	+	5.412)	(2.353	+	2.261)	
X	0.254/2=	1.540510	(2.353	+	2.261)		
(5.412	+	4.341)	(2.281	+	2.454)	
X	1.355/2=	6.6076575	(2.281	+	2.454)		
(5.412	+	4.341)	(2.281	+	2.454)	
X	1.355/2=	6.6076575	(2.281	+	2.454)		
(4.341	+	3.719)	(2.281	+	2.454)	
X	0.561/2=	2.260630	(2.281	+	2.454)		
(4.341	+	3.719)	(2.454	+	2.290)	
X	0.561/2=	2.260630	(2.454	+	2.290)		
(3.719	+	3.525)	(2.454	+	2.290)	
X	1.324/2=	4.795528	(2.454	+	2.290)		
(3.719	+	3.525)	(2.400	+	1.799/2=	0.359800
X	1.324/2=	4.795528	(2.400	+	1.799/2=	0.359800	
(3.525	+	2.682)	(4.088	+	4.207)	
X	1.660/2=	5.317810	(4.088	+	4.207)		
(3.525	+	2.682)	(4.088	+	4.207)	
X	1.660/2=	5.317810	(4.088	+	4.207)		
(2.682	+	2.929)	(4.207	+	4.456)	
X	0.453/2=	1.3161915	(4.207	+	4.456)		
(2.682	+	2.929)	(4.207	+	4.456)	
X	0.453/2=	1.3161915	(4.207	+	4.456)		
(2.929	+	2.710)	(4.456	+	4.411)	
X	2.269/2=	6.4539855	(4.456	+	4.411)		
(2.929	+	2.710)	(4.456	+	4.411)	
X	2.269/2=	6.4539855	(4.456	+	4.411)		
(2.710	+	2.436)	(4.456	+	4.411)	
X	1.017/2=	2.616741	(4.456	+	4.411)		
(2.710	+	2.436)	(4.456	+	4.411)	
X	1.017/2=	2.616741	(4.456	+	4.411)		
(2.436	+	2.550)	(4.456	+	4.411)	
X	1.393/2=	3.472749	(4.456	+	4.411)		

②合計

131.198641

床面積

131.19㎡

作製者

縮尺

1/

申請人

縮尺

1/

406149

A3判をA4判に縮小

登記年月日：平成9年3月31日

公用

平成30年8月22日

神戸地方支務局東神戸出張所管理

神戸地方支務局

登記官

各階平面図

359331
建物平面図

神戸市東灘区向洋町中2丁目9番地1

6階 求積表

(4.411 + 4.462)	0.194 X 4.940/2 = 0.479180
X	0.116/2 =	-23.000 X 3.14/*13.4668 = -123.344818
(4.411 + 4.462)	23.000 X 10.340/2 = 118.910000
X	0.116/2 =	-2.665 X 2.170 = -5.658100
(4.462 + 4.779)	-2.715 X 1.340 = -3.638100
X	1.316/2 =	3.510 X 0.556/2 = 0.975750
(4.462 + 4.779)	2.170 X 0.170/2 = 0.184450
X	1.316/2 =	1.340 X 0.212/2 = 0.142040
(4.779 + 5.224)	
X	0.797/2 =	④ 合計 106.730748
(4.779 + 5.224)	床面積 106.73 m ²
X	0.797/2 =	
2.200 X 3.740 =	3.9661955	
(5.224 + 5.359)	6.228000
X	0.426/2 =	2.254179
(5.224 + 5.359)	
X	0.426/2 =	2.254179
(5.359 + 6.124)	
X	0.984/2 =	5.649636
(5.359 + 6.124)	
X	0.984/2 =	5.649636
(6.124 + 6.665)	
X	0.475/2 =	3.0648875
(6.124 + 6.665)	
X	0.475/2 =	3.0648875
(6.665 + 7.171)	
X	0.246/2 =	1.726428
(6.665 + 7.171)	
X	0.246/2 =	1.726428
(21.759 + 18.564)	
X	1.363/2 =	27.479443
(18.564 + 14.338)	
X	1.295/2 =	21.304045
(14.338 + 9.760)	
X	0.946/2 =	11.422452
(9.760 + 4.940)	
X	0.579/2 =	4.255650

④+⑤+⑥
総合計 5272.159539

床面積 5272.15 m²

A3判をA4判に縮小

作製者	縮尺	縮尺	縮尺
	8日作製	1/	1/
申請人	縮尺	縮尺	縮尺

406150

これは図面に記録されている内容を証明した書面である。

登記年月日：平成9年3月31日

公用

平成30年8月22日 神戸地方支務局 登記簿

これは図面に記録されている内容を証明した書面である。

各階平面図

建物各階平面図

9331

家屋番号

建物の所在

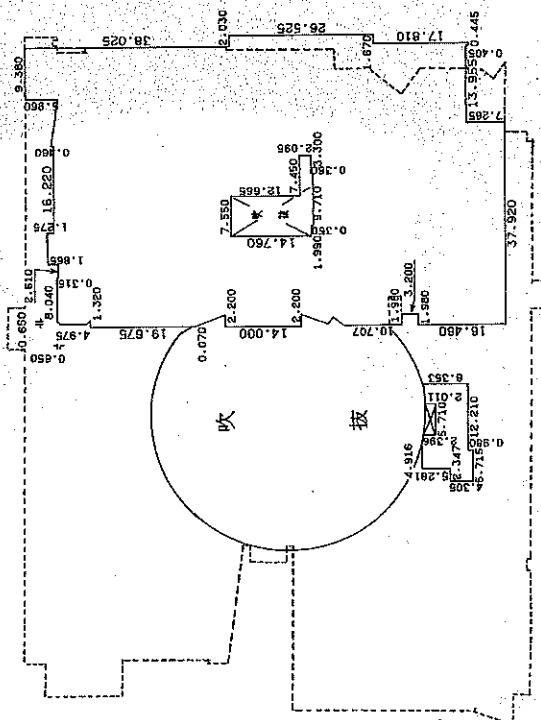
神戸市東灘区向洋町中2丁目9番地1

7階
 9-1-1 9-1-5 9-1-7
 9-1-10~9-1-12
 9-1-39~9-1-41



求積表

5.960 x 9.350	=	55.9048
0.365 x 5.890	/2	0.4859
1.110 x 5.890		6.5379
0.460 x 2.917	/2	0.6709
(25.027 + 27.500) x 0.390	/2	10.2427
(27.027 + 30.538) x 0.365	/2	10.5554
(8.040 + 8.555) x 0.315	/2	2.5822
(4.503 + 4.615) x 0.035	/2	1.4508
(40.990 + 41.280) x 0.300	/2	15.3420
(4.975 + 5.280) x 0.300	/2	255.1677
(51.520 + 50.840) x 0.650	/2	33.12725
(31.630 + 31.980) x 1.022		1022.3170
(31.830 + 29.840) x 5.400	/2	274.4226
1.065 x 52.040		55.9477
0.110 x 54.070		373.2376
12.685 x 29.420		218.6682
12.863 x 17.050		46.1319
(2.083 + 24.020) x 1.935	/2	28.4032
(14.850 + 15.841) x 2.8620		68.6620
(0.350 + 25.320) x 6.1577		6.1577
(17.531 + 17.856) x 0.350	/2	138.9950
(52.886 + 53.820) x 2.615	/2	177.5580
(53.820 + 53.420) x 0.900	/2	111.5580
(52.420 + 53.390) x 2.093	/2	307.5610
5.697 x 53.990		262.1232
5.010 x 52.320		161.0880
3.200 x 50.340		481.0824
9.195 x 52.320		0.1802
0.405 x 0.445		275.4888
(7.265 + 37.920) x 1.2549		0.0001
(4.916 + 6.239) x 0.001	/2	14.9462
0.278 x 0.001	/2	0.2143
2.396 x 6.238		0.5397
0.250 x 1.715	/2	
(1.715 + 4.710) x 0.168	/2	
合計		4235.45025
床面積		4235.45 m ²



製作者

縮尺

申請人

縮尺

1/1000

28日作製

406151

登記年月日：平成30年3月31日

公用

平成30年8月22日

神戸地方事務局

登記目

これは図面に記録されている内容を証明した簿面である。

(神戸地方事務局長神戸出張所管轄)

9.3.31

建築物各階平面図

各階平面図

家屋番号

神戸市東灘区向洋町中2丁目9番地1

建築物の所在

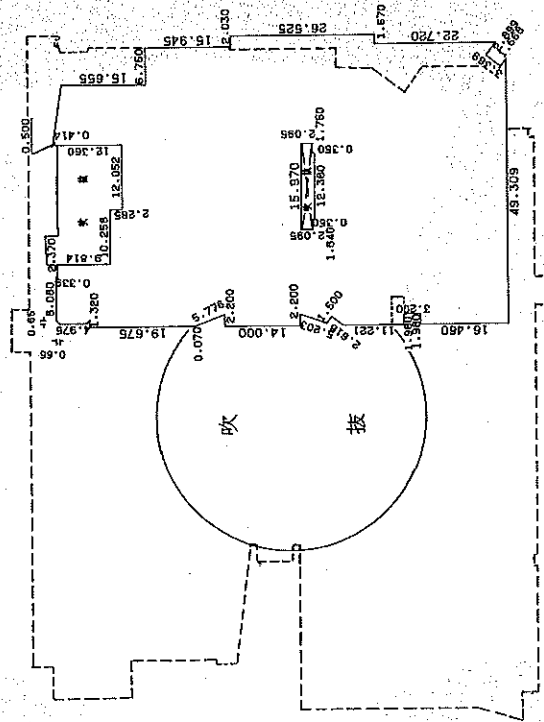
Q-1-5 Q-1-7
Q-1-10 ~ Q-1-12

8階



求積表

0.415 x 2.650 / 2	=	0.5496
(8.080 + 6.420) x 0.340 / 2	=	2.8650
(3.150 + 11.130) x 1.250 / 2	=	9.9850
(10.790 + 11.100) x 0.310 / 2	=	3.39295
4.975 x 11.100	=	55.2225
11.110 x 11.130	=	123.6523
(11.100 + 10.450) x 0.650 / 2	=	127.05375
3.879 x 11.770	=	45.6358
2.285 x 22.028	=	50.3239
4.545 x 45.810	=	208.3294
8.966 x 51.960	=	465.673
(51.890 + 49.840) x 5.400 / 2	=	274.6710
1.579 x 52.040	=	82.1711
12.421 x 54.070	=	671.5024
(51.870 + 51.996) x 0.354 / 2	=	18.3842
2.095 x 19.960	=	41.8162
(16.066 + 16.814) x 2.095 / 2	=	34.4488
0.350 x 21.710	=	7.5985
(18.654 + 18.779) x 0.350 / 2	=	11.8686
(52.869 + 53.620) x 2.101 / 2	=	147.7180
(53.620 + 52.420) x 0.900 / 2	=	111.3580
(52.420 + 53.990) x 2.093 / 2	=	335.3318
6.211 x 53.990	=	262.1232
5.010 x 52.320	=	161.0860
3.200 x 50.340	=	667.8648
12.765 x 52.320	=	2.0198
1.745 x 2.315 / 2	=	131.8347
(50.005 + 47.977) x 2.691 / 2	=	48.8375
(47.977 + 49.309) x 1.004 / 2	=	合 計 3986.1750
		床面積 3986.17 m ²



A3判をA4判に縮小

縮尺 1/1000

申請人

縮尺 1/1000

8 日(規)

作製者

406152

登記年月日：平成11年2月22日

公用

これは図面に記録されている内容を証明した書面である。

(神戸地方方法務局真神戸出張所管理)

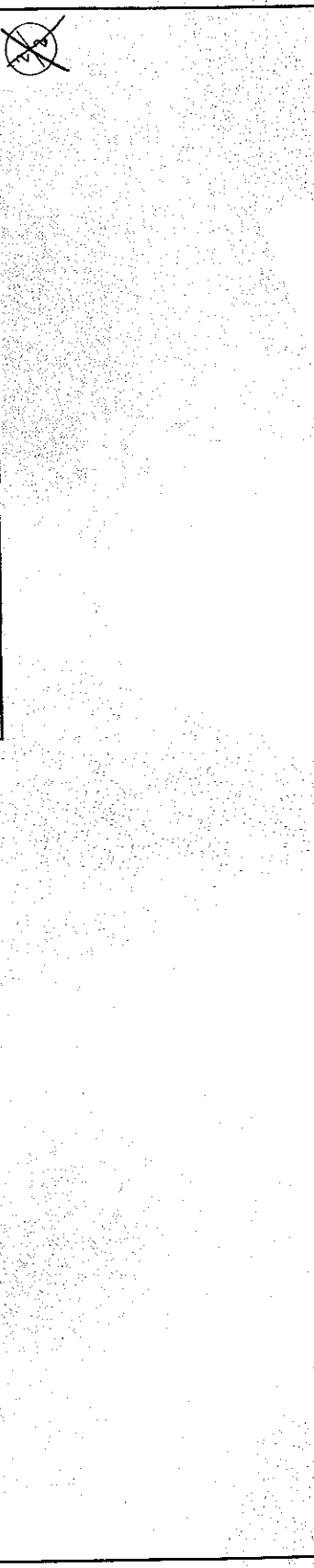
平成30年8月22日

神戸地方方法務局

登記官

各階平面図

家屋番号 同洋町中2丁目9番1の5
 建物の所在 神戸市東灘区同洋町中2丁目9番地1



② 求積表

0.985 x 8.515 =	8.1318
0.985 x 3.855 =	3.6815
4.305 x 17.710 =	76.2415
0.500 x 9.330 =	4.6650
合計	92.7198
床面積	92.71 m ²

① 求積表

7.085 x 8.285	58.6982
2.450 x 20.800	50.9600
4.050 x 8.375	33.9187
2.400 x 24.285	58.2840
1.595 x 40.450	64.5177
4.135 x 41.496	171.5889
2.010 x 42.351	85.1255
1.090 x 41.496	45.2306
5.440 x 50.786	276.2758
0.850 x 47.426	40.2863
0.230 x 42.376	9.7464
5.270 x 42.731	225.1923
12.607 x 31.256	394.0443
1.168 x 16.385	19.1376
6.649 x 12.845	85.4064
(12.645 + 12.754) x 0.113 / 2	1.4483
5.987 x 12.754 / 2	38.1790
0.838 x 13.346	11.1601
1.950 x 12.441	24.2599
1.820 x 6.928	12.7145
2.950 x 4.310	12.7145
合計	1711.1426
床面積	1711.14 m ²

④ + ③ 合計面積

1803.86624

作製者 [Redacted] 縮尺 1/250 申請人 [Redacted] 406178

登記年月日：平成11年2月22日

公用

平成30年8月22日

(神戸地方事務局長神戸出張所管轄)

神戸地方事務所

登記官

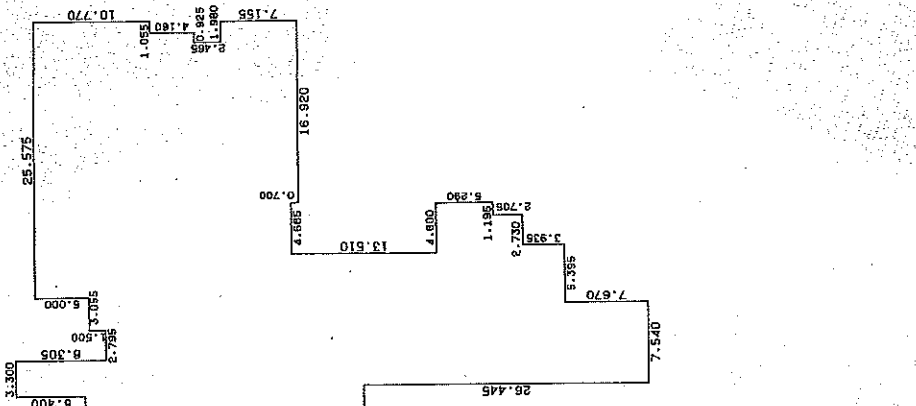
各階平面図

3/11.2.22
建物各階平面図

家屋番号 向洋町中2丁目9番地の5

建物の所在 神戸市東灘区向洋町中2丁目9番地1

建物の存する部分 2階



求積表

6.400 x 3.300 =	21.1200
5.000 x 25.575 =	127.8750
1.650 x 2.030 =	3.3495
1.605 x 13.070 =	20.9863
1.500 x 28.630 =	42.9450
0.245 x 42.565 =	10.4286
4.025 x 41.710 =	168.0181
2.485 x 40.365 =	99.9747
1.350 x 46.650 =	62.9775
4.270 x 43.225 =	184.5707
0.700 x 16.920 =	11.8440
6.665 x 21.620 =	144.0375
6.645 x 12.260 =	81.3917
5.230 x 16.860 =	88.1594
3.705 x 15.665 =	58.0338
3.935 x 12.935 =	50.8992
7.670 x 7.540 =	57.8516
合計	1436.0648
床面積	1436.06 m ²

21

9-2

9-1

道 19 路

道 20 路

道 8 路 向洋町中3丁目

1/1,000

1/500 縮尺

申請人

406179

作製者

これは図面に記録されている内容を証明した書面である。

登記年月日：平成11年2月22日

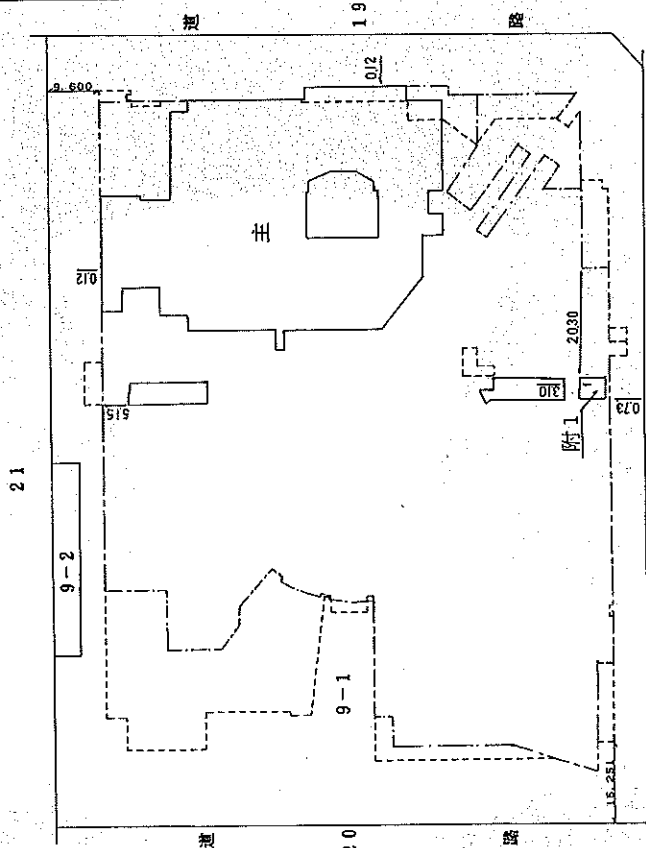
各階平面図

建物各階平面図

家屋番号 向洋町中2丁目9番1の5

建物の所在 神戸市東灘区向洋町中2丁目9番地1

建物の存する部分 3階



道 8 路 向洋町中3丁目

1/1000

作製者

縮尺

1.5日作製

申請人

406180

これは図面に記録されている内容を証明した複写面である。

(神戸地方支務局東神戸出張所管理)

平成30年8月22日

神戸地方支務局

登記官

これは図面に記録されている内容を証明した書面である。

(神戸地方建設局東神戸出張所簿籍)

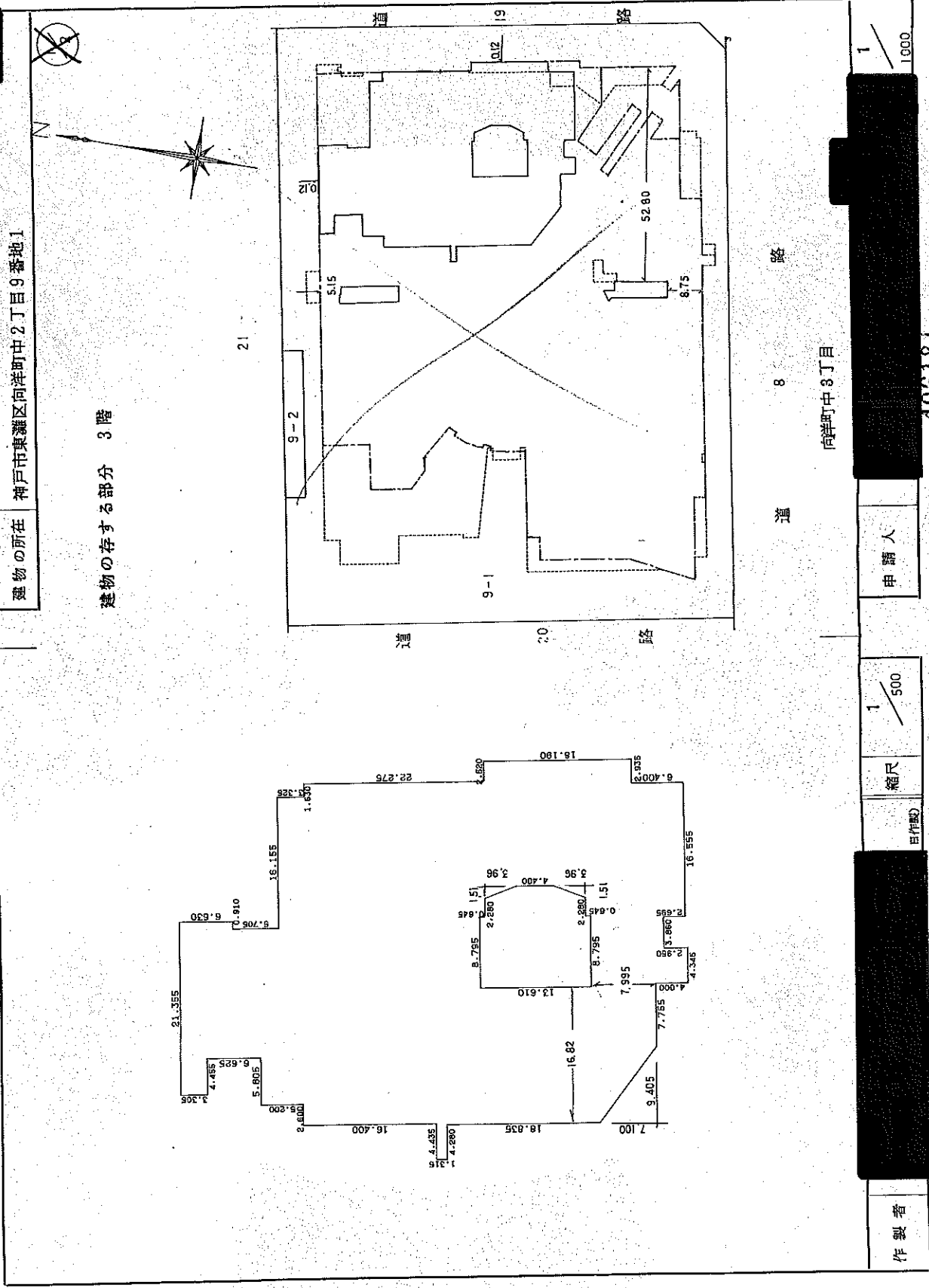
登記年月日：平成11年2月22日

各階平面図

11.2.22 建物各階平面図

家屋番号	向洋町中2丁目 9番1の5
建物の所在	神戸市東灘区向洋町中2丁目9番地1

建物の存する部分 3階



A3判をA4判に縮小

製作者	申請人	縮尺	1/500
		自作(取)	1/1000

406181

登記年月日：平成11年2月22日

公用

平成30年8月22日

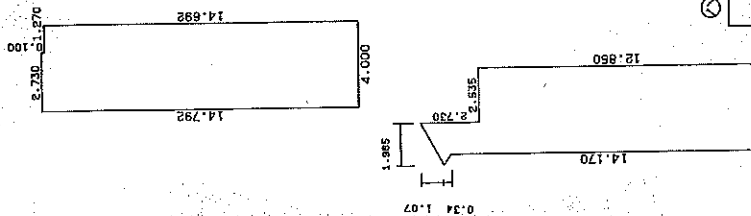
神戸地方支務局

登記簿

これは図面に記録されている内容を証明した書面である。

(神戸地方支務局東神戸出張所管轄)

各階平面図



② 求積表

0.100×2.730	$=$	0.2730
14.692×4.000	$=$	58.7680
合計		59.0410
床面積		59.04 ㎡

③ 求積表

1.070×1.965	$\div 2$	$=$	1.0512
$(1.965 + 1.465) \times 0.340$	$\div 2$	$=$	0.5631
1.320×1.465	$=$	$=$	1.9338
12.860×4.000	$=$	$=$	51.4000
合計			54.9681
床面積			54.96 ㎡

各階平面図

神戸市東灘区向洋町中2丁目9番地1

家屋番号
向洋町中2丁目
9番1の5

建物の所在

④ 求積表

3.305×21.355	$=$	70.5752	
3.325×16.900	$=$	56.1925	
3.300×15.990	$=$	52.7870	
2.405×21.795	$=$	52.4169	
2.795×37.950	$=$	106.0702	
0.530×40.550	$=$	21.4915	
15.870×42.180	$=$	669.3966	
1.315×46.315	$=$	61.2987	
4.330×42.335	$=$	183.3105	
0.845×16.720	$=$	10.7844	
1.810×16.680	$=$	228.9202	
$(1.0140 + 1.396) \times 0.115$	$\div 2$	$=$	0.115
$(16.916 + 15.450) \times 3.845$	$\div 2$	$=$	62.2336
$(1.9016 + 15.450) \times 3.960$	$\div 2$	$=$	67.9800
$(15.480 + 15.960) \times 3.960$	$\div 2$	$=$	64.1718
0.845×19.340	$=$	12.4098	
0.985×19.855	$=$	19.5522	
$(4.7835 + 32.515) \times 4.445$	$\div 2$	$=$	186.2943
$(36.032 + 32.515) \times 2.655$	$\div 2$	$=$	90.9980
1.850×24.555	$=$	45.6157	
2.895×16.555	$=$	44.6177	
2.950×4.345	$=$	12.8177	
合計		2122.5369	
床面積		2122.53 ㎡	

④ + ③ + ② 合計面積

2236 ㎡ 5369

製作者

縮尺

1/250

申請人

406182

A3判をA4判に縮小

A3判をA4判に縮小

登記年月日：平成11年2月22日

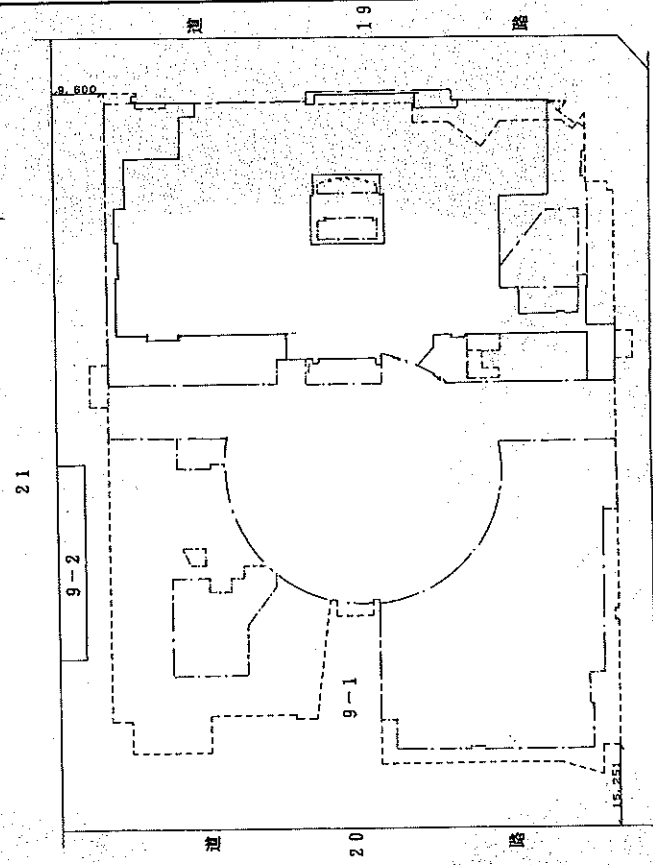
各階平面図

建築物各階平面図

家屋番号	向洋町中2丁目9番1の5
建物の所在	神戸市東灘区向洋町中2丁目9番地1



建物の存する部分 4階



道 8 路 向洋町中3丁目

縮尺 1/1000

申請人

縮尺 1/1000

月15日作製

作製者

406184

これは図面に記録されている内容を証明した書面である。

(神戸地方事務局長神戸出基所管理)

平成30年8月22日

神戸地方事務所

登記簿

公用

登記年月日：平成11年2月22日

公用

平成30年8月22日

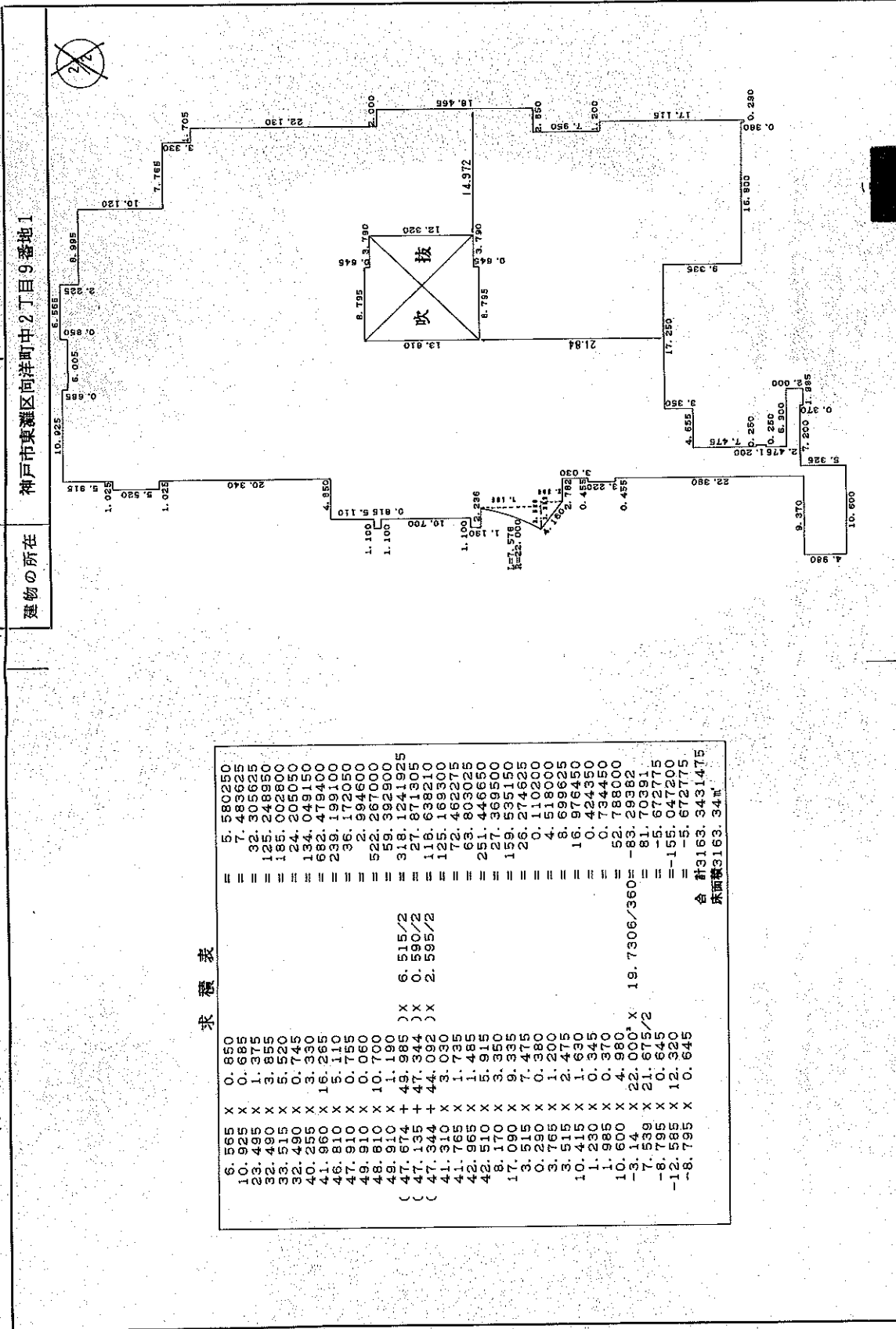
(神戸地方支務局 神戸出張所 審判)

神戸地方支務局

登記簿

各階平面図

家屋番号	向洋町中2丁目 9番1の5
建物の所在	神戸市東灘区向洋町中2丁目9番地1



求積表

6.565	X	0.850	5.580250
10.925	X	0.685	7.483625
29.495	X	1.375	32.305625
32.490	X	2.855	125.248950
33.515	X	5.520	185.002800
32.490	X	0.745	124.205050
40.255	X	3.330	134.049150
41.960	X	16.265	682.479400
46.810	X	5.110	239.199100
47.910	X	0.755	36.172050
49.910	X	0.060	2.994600
48.810	X	10.700	522.267000
49.910	X	1.190	59.392900
(47.674	+ 49.985) X	318.1241925
(47.135	+ 47.344) X	27.871305
(47.344	+ 44.092) X	116.638210
41.310	X	3.030	125.169300
41.765	X	1.735	72.482272
42.965	X	1.485	63.603025
42.510	X	5.915	251.446650
8.170	X	3.350	27.369500
17.090	X	9.335	159.535150
3.515	X	7.475	26.274625
0.290	X	0.380	0.110200
3.765	X	2.475	4.518000
5.515	X	1.475	8.699625
10.415	X	1.630	16.976450
1.230	X	0.345	0.424450
1.985	X	0.370	0.734450
10.600	X	4.980	52.788000
-3.14	X	22.000	-83.28982
7.539	X	21.675/2	81.70391
-8.795	X	0.645	-5.672775
-12.585	X	12.620	-155.047200
-8.795	X	0.645	-5.672775
合計			3163.3431475
床面積			3163.34㎡

製作者	[Redacted]
縮尺	1/500
申請人	[Redacted]
406185	

2月15日作製

これは図面に記録されている内容を証明した書面である。

A3判をA4判に縮小

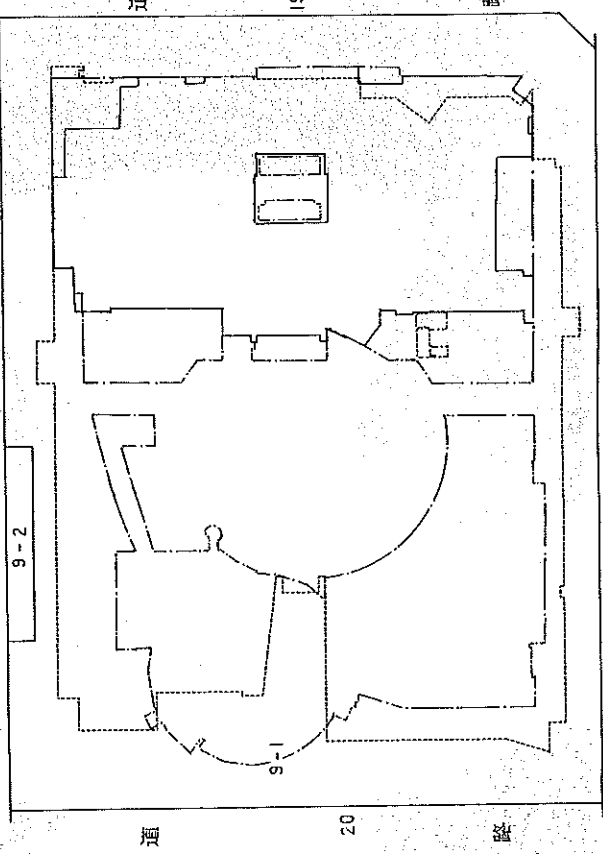
登記年月日：平成11年2月22日

各階平面図

10/11.2.22
建物図面
各階平面図

家屋番号	向洋町中2丁目 9番1の5
建物の所在	神戸市東灘区向洋町中2丁目9番地1

建物の存する部分 5階



道 路 向洋町中3丁目

製者	縮尺	申請人
	1/1000	

406186

これは図面に記録されている内容を証明した書面である。

(神戸地方務局東神戸出張所管轄)

平成30年8月22日

神戸地方務局

登記簿

公用

登記年月日：平成11年2月22日

これは図面に記録されている内容を証明した図面である。
 (神戸地方事務局長神戸出張所管轄)
 平成30年8月22日 神戸地方事務所 登記官

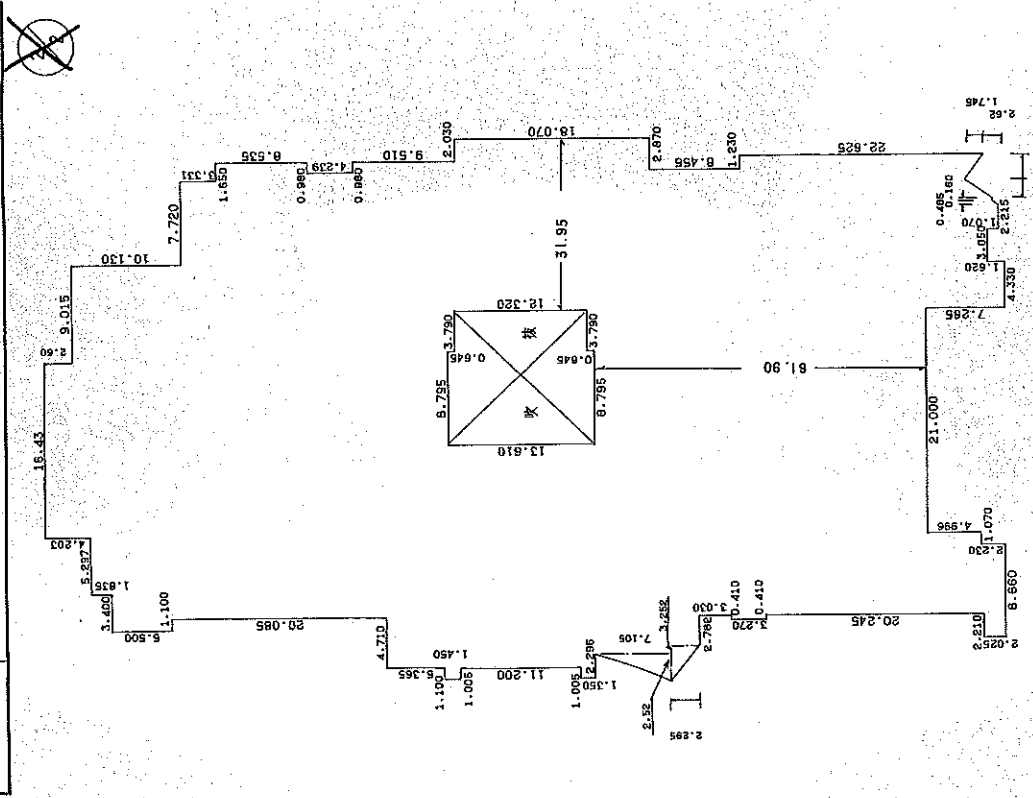
各階平面図

11.2.22 建物平面図

家屋番号 同栄町中2丁目9番1の5
 建物の所在 神戸市東灘区向洋町中2丁目9番地1

求積表

4.203 x 9.210	38.7098
2.300 x 9.015	20.7348
(9.210 + 14.505) x 0.148 / 2	1.7548
1.835 x 14.505	26.6166
1.390 x 15.685	21.7187
0.104 x 17.905	1.8621
5.396 x 34.140	184.2194
1.044 x 33.040	34.4937
3.331 x 40.760	135.7715
8.535 x 42.410	361.9693
4.239 x 41.430	175.6217
2.936 x 42.410	124.5157
0.440 x 48.220	21.2168
5.365 x 47.120	252.7988
0.645 x 17.655	11.3674
1.010 x 21.770	22.1987
12.196 x 13.865	1.7192
11.200 x 20.785	1.005
1.350 x 21.770	11.200
0.645 x 19.685	1.005
(19.474 + 19.492) x 0.050 / 2	0.97415
(47.972 + 49.826) x 5.229 / 2	255.6928
(46.956 + 47.604) x 1.826 / 2	86.3332
(47.604 + 44.352) x 2.595 / 2	119.3129
3.030 x 41.570	125.9571
1.004 x 41.980	42.1479
2.266 x 43.210	97.9138
15.044 x 42.500	643.8832
3.570 x 14.280	50.9796
1.725 x 2.315 / 2	2.0198
(11.965 + 10.589) x 2.075 / 2	23.41015
(3.219 + 2.939) x 0.425 / 2	1.3085
(0.150 + 0.235) x 0.0143	0.0143
(2.700 + 2.215) x 0.645 / 2	1.5650
1.950 x 7.520	14.6640
4.920 x 6.450	31.5699
2.025 x 8.660	17.5365
1.390 x 0.610	0.8479
4.610 x 7.220	33.2842
合計	3454.710
床面積	3454.71
㎡	



申請人 [Redacted]

縮尺 1/1000

8 日作製

作製者 [Redacted]

406187

A3判をA4判に縮小

A3判をA4判に縮小

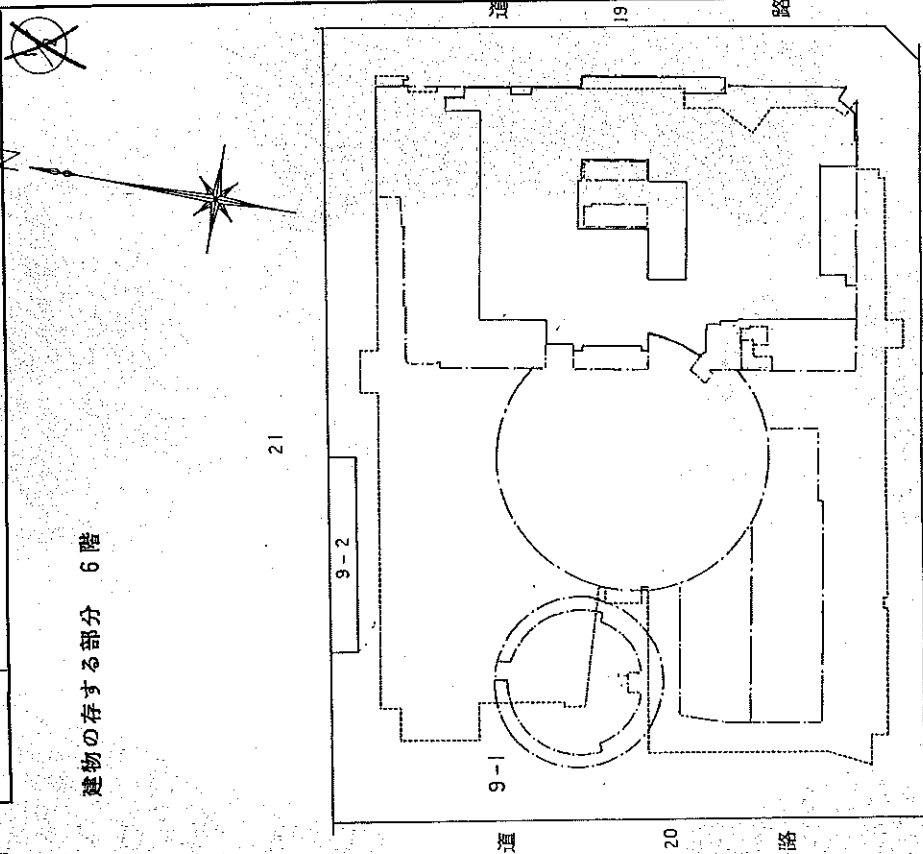
登記年月日：平成11年2月22日

11.2.22
建物図面
各階平面図

家屋番号
同洋町中2丁目
9番1の5
建物の所在
神戸市東灘区向洋町中2丁目9番地1

各階平面図

建物の存する部分 6階



道
向洋町中3丁目

製作者	縮尺	1/1000	申請人	406188
-----	----	--------	-----	--------

これは図面に記録されている内容を証明した書面である。

(神戸地方務局東神戸出張所管轄)

平成30年8月22日

神戸地方務局

登記官

公用

A3判をA4判に縮小

登記年月日：平成11年2月22日

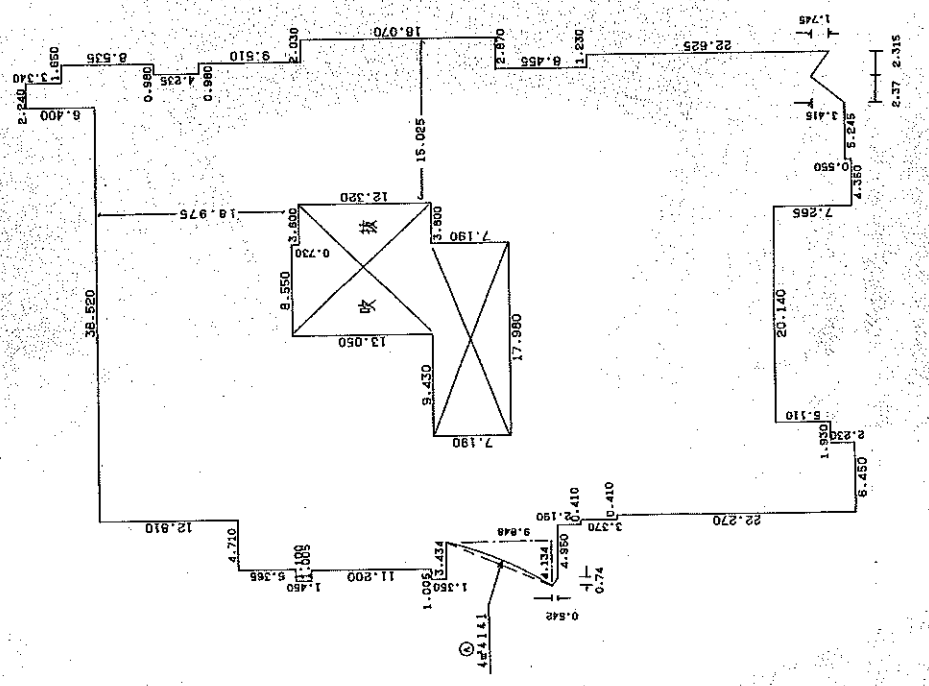
各階平面図

13/7 11.2.22
建物各階平面図

家屋番号 同洋町中2丁目9番1の5
建物の所在 神戸市東灘区向洋町中2丁目9番地1

求積表

3.340 x 2.240	7.4816
3.060 x 3.890	11.9034
5.475 x 42.410	232.1947
4.235 x 41.430	175.4560
3.100 x 42.410	131.4710
5.315 x 47.120	250.4428
0.730 x 16.925	12.3552
0.050 x 21.645	1.0822
1.450 x 22.745	32.9802
0.365 x 13.125	4.7906
11.955 x 15.155	181.1780
11.200 x 21.740	243.4880
0.350 x 22.745	7.9607
6.115 x 18.955	115.9098
1.000 x 13.315	13.3150
(1.888 + 12.479) x 6.190 / 2	69.2042
(1.075 x 16.085	17.2913
(16.544 + 48.080) x 3.658 / 2	173.0672
(48.1080 + 47.340) x 0.542 / 2	25.8588
2.180 x 42.390	92.8341
0.890 x 41.980	41.5602
2.580 x 43.210	102.6398
13.930 x 42.800	639.0040
3.570 x 14.280	50.9796
3.745 x 2.515 / 2	2.0198
(11.385 + 9.595) x 3.145 / 2	33.9031
5.550 x 4.350	2.3925
5.110 x 8.380	42.8218
2.230 x 6.450	14.3835
④ 合計	2730.1691
床面積	2730.16 m ²



製作者 [Redacted] 縮尺 1/500 申請人 [Redacted]

406189

これは図面に記録されている内容を証明した書面である。

(神戸地方事務局長神戸出張所簡轄)

平成30年8月22日

神戸地方事務所

登記簿

公用

平成30年8月22日

神戸地方検察庁

登記簿

これは図面に記録されている内容を証明した書面である。

(神戸地方検察庁東神戸出張所管轄)

登記年月日：平成11年2月22日

各階平面図

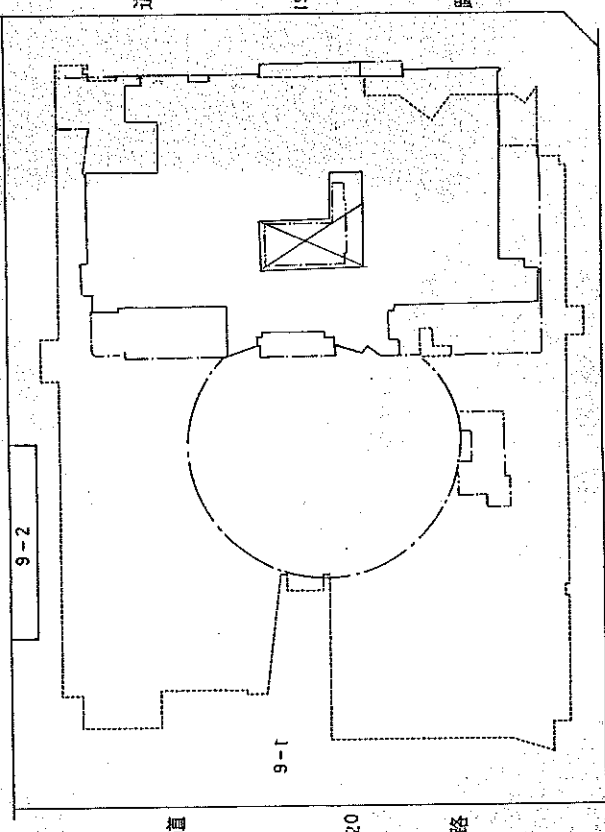
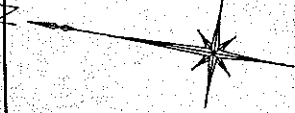
14/17 11.2.22 面図
建築物各階平面図

家屋番号 向洋町中2丁目
9番1の5

建築物の所在 神戸市東灘区向洋町中2丁目9番地1

建築物の存する部分 7階

1/2



道 路
向洋町中3丁目

作成者

縮尺

申請人

406190

A3判をA4判に縮小

登記年月日：平成11年2月22日

これは図面に記録されている内容を証明した書面である。

(神戸地方支務局東神戸出張所管轄)

平成30年8月22日

神戸地方支務局

登記書

15/11.2.22
建物各階平面図

家屋番号
向港町中2丁目
9番1の5

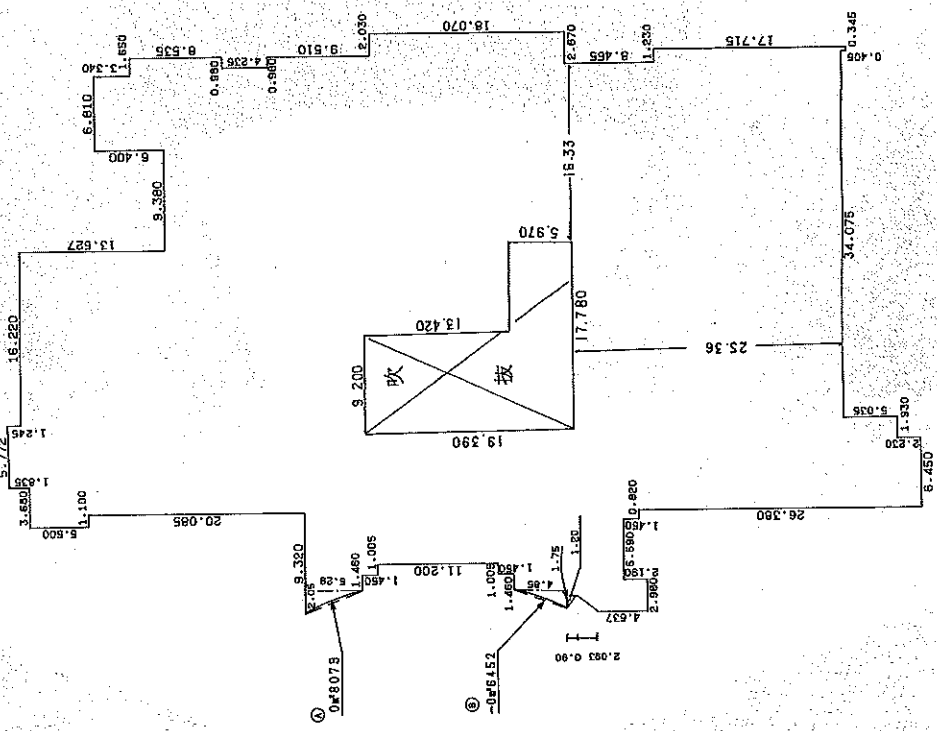
建物の所在
神戸市東灘区向洋町中2丁目9番地1

2/2

各階平面図

求積表

0.162 x 5.770 /2	0.4673
1.083 x 5.770	6.2489
0.752 x 21.990	16.5364
5.500 x 25.670	141.1850
7.275 x 24.570	178.7457
3.340 x 6.810	22.7454
3.060 x 8.460	25.8676
5.475 x 42.410	232.1947
4.235 x 41.430	175.4560
3.100 x 42.410	131.4710
(51.730 + 49.680) x 5.290 /2	268.22945
1.120 x 48.220	54.0064
0.330 x 50.250	16.5625
11.200 x 49.245	551.5440
1.450 x 50.250	72.8625
(51.710 + 53.460) x 4.850 /2	255.03725
(53.460 + 53.140) x 0.240 /2	12.7920
(50.270 + 49.390) x 0.660 /2	32.8878
(49.390 + 50.960) x 2.035 /2	105.0162
2.447 x 50.960	124.6991
1.450 x 42.390	61.4655
1.805 x 41.570	75.0338
17.310 x 42.800	740.8680
0.405 x 0.345	0.1397
5.035 x 6.380	42.1933
2.230 x 6.450	14.3835
2.190 x 2.980	6.5262
13.420 x 9.200	123.4540
5.970 x 17.780	106.1456
	0.8079
	- 0.6452
	合計 3134.1425
	床面積 3134.14 ㎡



作製者

縮尺 1/500

申請人

406191

A3判をA4判に縮小

登記年月日：平成11年2月22日

公用

これは図面に記録されている内容を証明した書面である。

(神戸地方務局東神戸出張所管轄)

平成30年8月22日

神戸地方務局

登記官

各階平面図

16/17 11.2.22
建物各階平面図

家屋番号 向洋町中2丁目
9番1の5

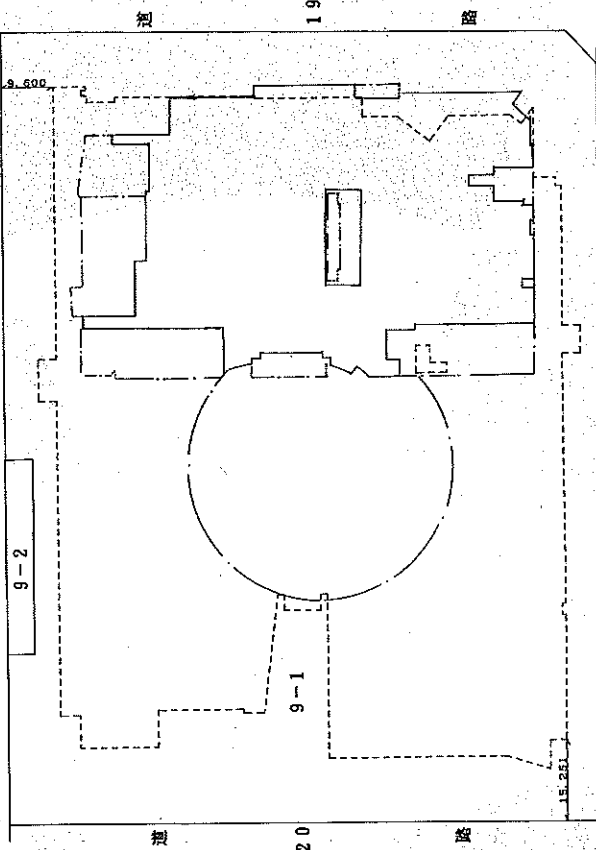
建物の所在 神戸市東灘区向洋町中2丁目9番地1

建物の存する部分 8階

1/2



21



道 8 路 向洋町中3丁目

作製者

縮尺

月15日(作製)

申請人

406192

1/1000

A3判をA4判に縮小

登記年月日：平成11年2月22日

公用

平成30年8月22日

神戸地方事務所

登記簿

これは図面に記録されている内容を証明した図面である。

(神戸地方事務所 真神戸出張所 管轄)

各階平面図

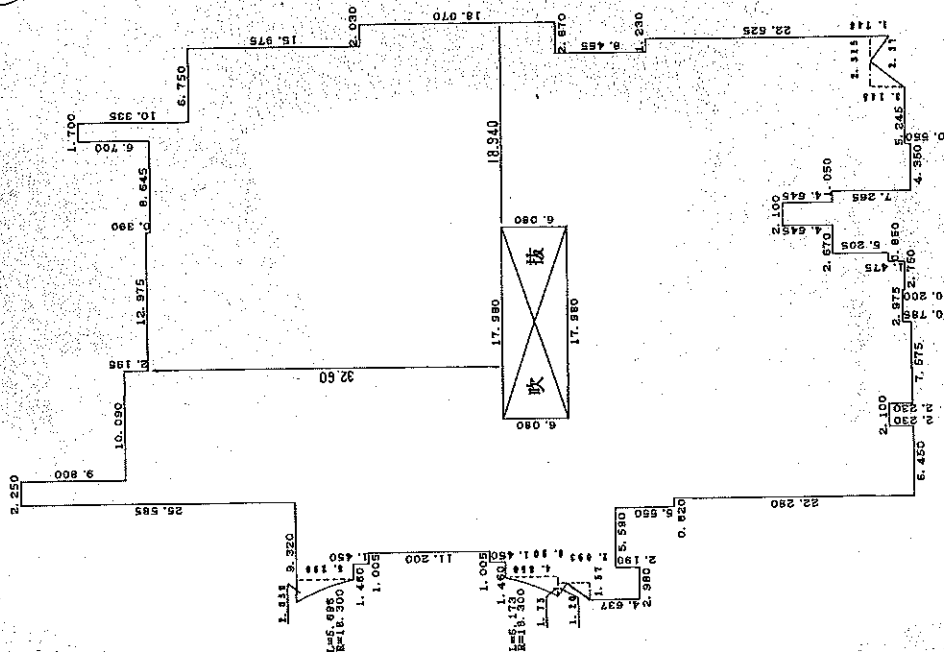
家屋番号	向洋町中2丁目 9番1の5
建物の所在	神戸市東灘区向洋町中2丁目9番地1

17/17 11.2.22
建物図
各階平面図

2/2

求積表

9. 800 X 2. 750	22. 050000
6. 700 X 1. 700	11. 390000
2. 195 X 12. 340	27. 086300
0. 390 X 25. 315	9. 872850
3. 635 X 35. 660	129. 624100
(49. 680 X 42. 410) X 5. 290/2	405. 651650
	268. 229450
	54. 006400
	16. 582500
	551. 544000
	68. 842500
	97. 919800
	1. 066400
(0. 080 X 13. 330) X 4. 850/2	75. 975250
(15. 340 + 16. 540) X 0. 900/2	14. 346000
(15. 340 X 16. 070) X 0. 250/2	3. 858500
(15. 340 + 50. 960) X 1. 843/2	92. 645767
2. 447 X 50. 960	124. 699120
3. 255 X 42. 390	137. 979450
2. 295 X 43. 620	100. 107900
10. 370 X 42. 800	443. 836000
4. 645 X 15. 330	71. 207850
3. 570 X 14. 280	50. 979600
(1. 745 X 2. 315/2) X 3. 145/2	2. 0198375
0. 550 X 11. 965	33. 903100
0. 550 X 14. 350	2. 392500
4. 645 X 25. 370	117. 843650
5. 035 X 22. 700	114. 294500
0. 170 X 14. 150	2. 405500
1. 275 X 13. 500	16. 957500
0. 200 X 7. 575	0. 550000
2. 230 X 6. 450	5. 948375
2. 190 X 2. 980	14. 383500
-3. 14 X 18. 300* X 17. 8334/360	-52. 09109
5. 673 X 18. 079/2	51. 28108
-3. 14 X 18. 300* X 16. 1969/360	-47. 31090
5. 156 X 18. 118/2	46. 70820
	合計3109. 9350395
	床面積3109. 93㎡



製作者

縮尺

2月15日(製)

申請人

406193

A3判をA4判に縮小

A3判をA4判に縮小

登記年月日：平成11年2月22日

各階平面図

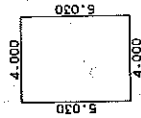
7/7 11.2.22

建物図面
各階平面図

家屋番号
向洋町中2丁目
9番1の25

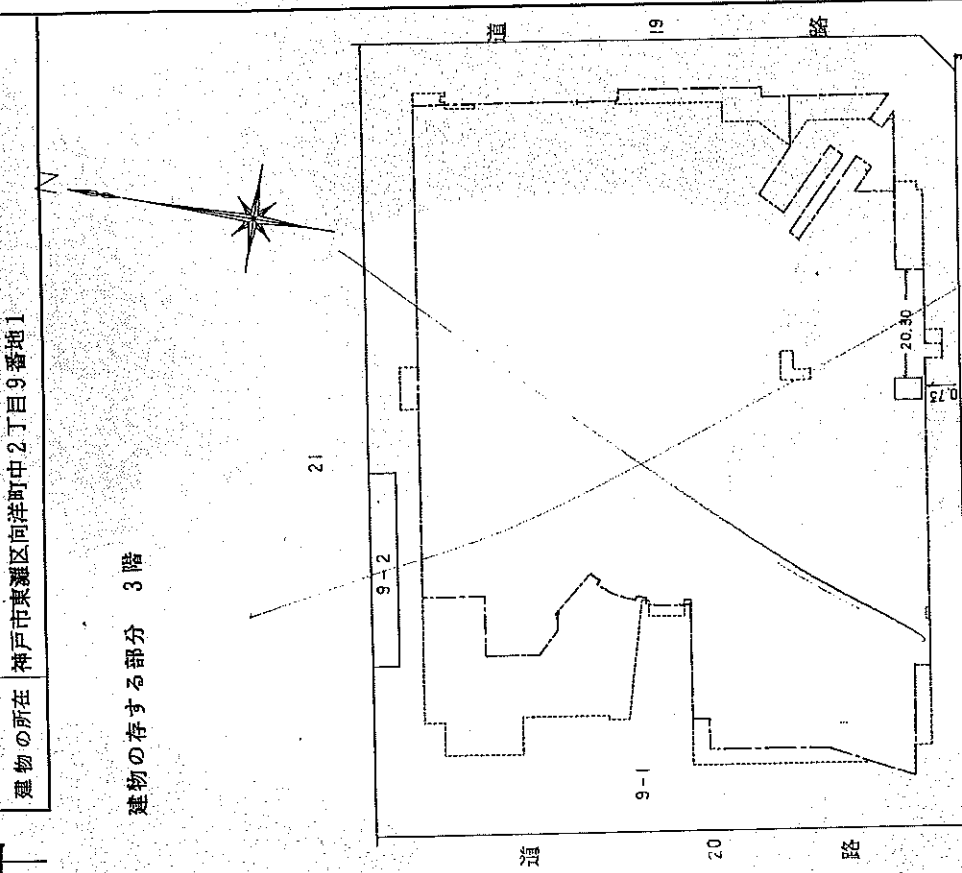
建物の所在
神戸市東灘区向洋町中2丁目9番地1

建物の存する部分 3階



求積表

$5.030 \times 4.000 = 20.1200$
 合計 20.1200
 床面積 20.12 ㎡



道 8 路

向洋町中8丁目

製作者

縮尺

1/250

申請人

1/1000

406183

A3判をA4判に縮小

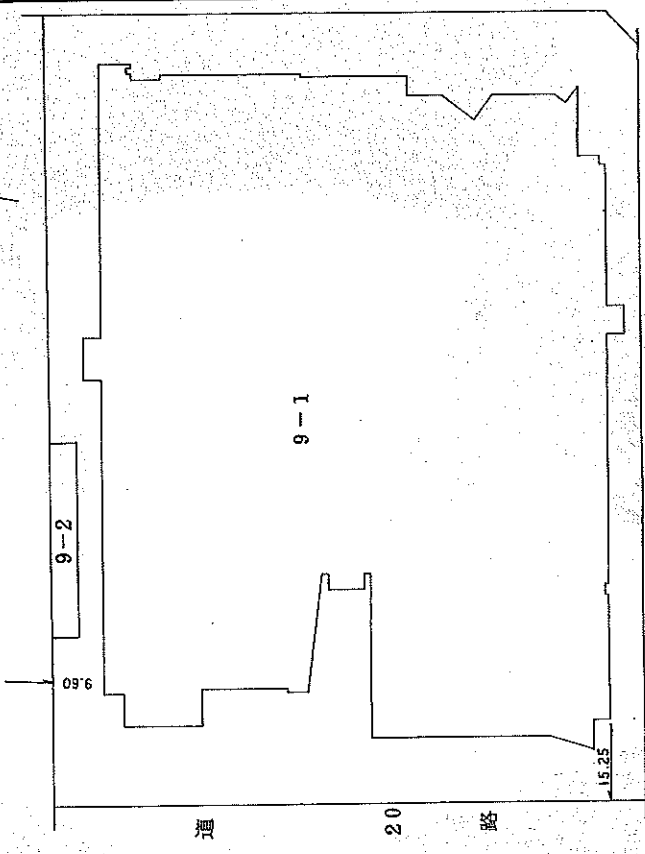
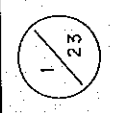
登記年月日：平成9年3月31日

~~各階平面図~~

家屋番号 棟

建物の所在 神戸市東灘区向洋町中2丁目9番地1

9-1-1 ~ 9-1-24
9-1-26 ~ 9-1-55



道 8 路
向洋町中3丁目

製作者	縮尺	縮尺
	1/	1/1000
申請人	406139	

これは図面に記録されている内容を証明した図面である。

(神戸地方公務局東神戸出張所管理)

平成30年8月22日 神戸地方公務局

登記官

公用

登記年月日：平成9年3月31日

公用

A3判をA4判に縮小

各階平面図

家屋番号

建物の所在

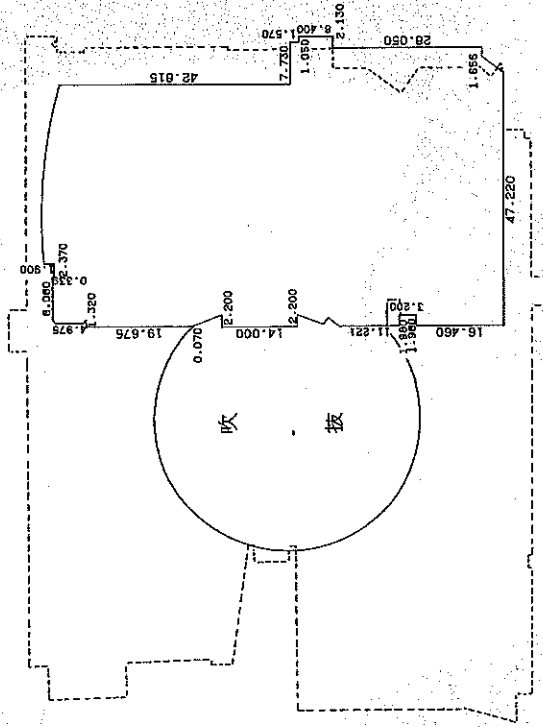
神戸市東灘区向洋町中2丁目9番地1

9階
9-1-6 9-1-7
9-1-10~9-1-12
9-1-42 9-1-43



求積表

1.900 x 21.992 / 2	=	20.8924
(8.080 + 8.420) x 0.340 / 2	=	2.8050
(32.782 + 36.680) x 0.310 / 2	=	10.7686
(36.680 + 44.540) x 0.678 / 2	=	27.5741
4.296 x 44.540	=	191.3438
(44.540 + 43.890) x 0.650 / 2	=	28.73975
19.675 x 45.210	=	889.5067
(45.140 + 43.090) x 5.400 / 2	=	238.2210
12.784 x 45.290	=	578.4402
1.206 x 53.020	=	63.9421
(50.820 + 50.950) x 0.364 / 2	=	18.5221
(52.000 + 53.620) x 4.536 / 2	=	239.5461
(53.620 + 52.420) x 0.900 / 2	=	47.7180
(52.420 + 51.143) x 0.964 / 2	=	50.6633
(51.143 + 51.660) x 1.129 / 2	=	58.0718
1.221 x 58.980	=	71.9160
1.200 x 59.980	=	71.9760
12.500 x 51.960	=	649.2500
(50.204 + 47.220) x 3.960 / 2	=	192.6995
合計		4050.65745 ㎡
床面積		4050.65 ㎡



作製者

縮尺

1/1000

申請人

縮尺

1/1000

406153

これは図面に記載されている内容を証明した書面である。

(神戸地方支務局兼神戸出張所審判)

平成30年8月22日

神戸地方支務局

登記官

A3判をA4判に縮小

登記年月日：平成9年3月31日

93.31

各階平面図

建物各階平面図

家屋番号

建物の所在 神戸市東灘区向洋町中2丁目9番地1

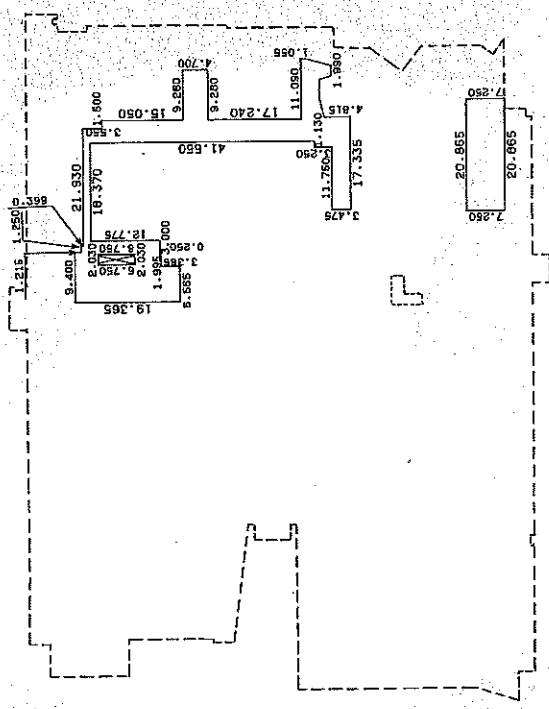
9-1-6 9-1-10
9-1-12 9-1-44

10階



求積表

7.250 x 20.865	= 151.2712
1.215 x 9.340	= 11.4210
0.400 x 10.880	= 4.3520
1.360 x 32.860	= 44.7976
1.390 x 2.860	= 3.9754
15.050 x 4.190	= 62.9575
4.700 x 13.450	= 63.1210
17.240 x 4.150	= 71.5470
1.055 x 15.240	= 16.0792
(15.240 + 14.586) x 1.315 / 2	= 19.8976
(16.016 + 15.785) x 0.935 / 2	= 14.8376
(3.200 + 1.990) x 2.260 / 2	= 5.9375
(9.165 + 5.585) x 0.975 / 2	= 7.1895
1.340 x 5.585	= 7.4839
3.475 x 17.335	= 60.2391
1.350 x 11.560	= 15.6060
6.750 x 2.580	= 17.4150
6.750 x 6.950	= 46.9125
4.675 x 11.560	= 54.0430
0.250 x 8.560	= 2.1400
3.385 x 6.565	= 22.0912
合計	703.89265
床面積	703.89 ㎡



作製者

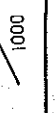
縮尺



申請人

406154

縮尺



これは図面に記録されている内容を証明した書面である。

(神戸地方事務向東神戸出張所管轄)

平成30年8月22日

神戸地方事務所

登記官

公用

A3判をA4判に縮小

登記年月日：平成9年3月31日

各階平面図

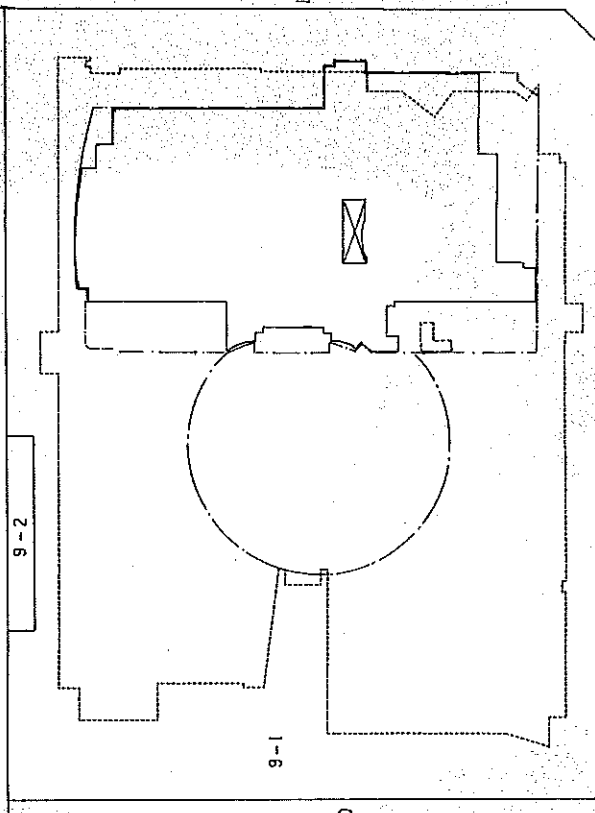
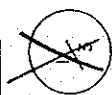
9.3.31 19.3.31 11.2.22

家屋番号 向洋町中2丁目9番1の6

建物図面 各階平面図

建物の所在 神戸市東灘区向洋町中2丁目9番地1

建物の存する部分 9階



道 向洋町中3丁目

縮尺 1/1000

申請人

縮尺

作製

作製者

406194

これは図面に記録されている内容を証明した書面である。

(神戸地方支務局東神戸出張所管理)

平成30年8月22日

神戸地方支務局

登記官

公用

登記年月日：平成9年3月31日

9.3.31 1/2 建物 各階平面図

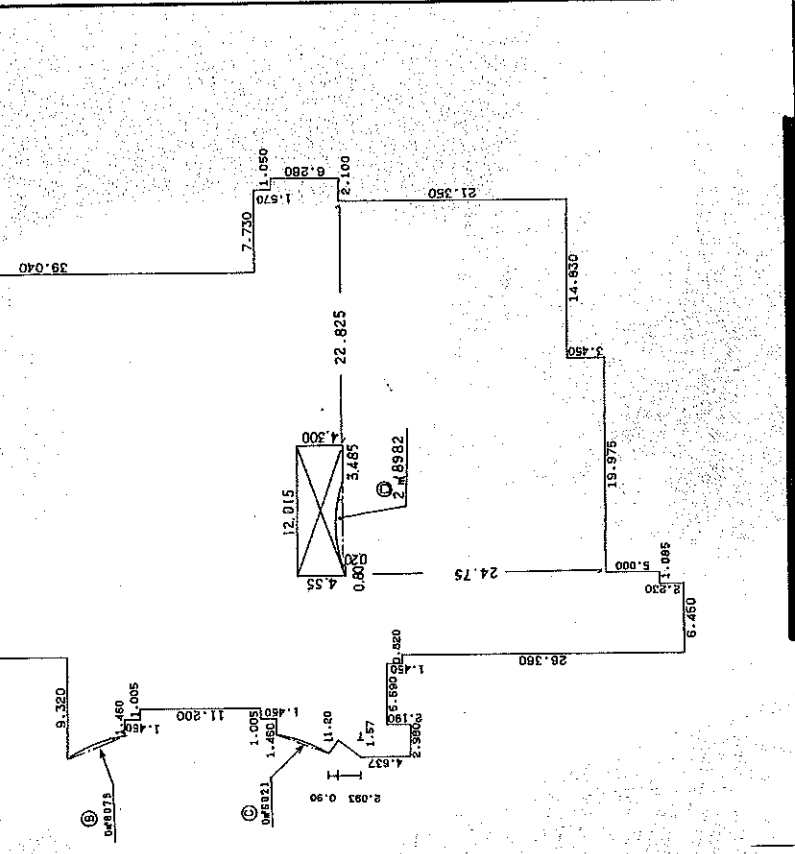


家屋番号 向洋町中2丁目 9番1の6
建物の所在 神戸市東灘区向洋町中2丁目9番地1

各階平面図

求積表

$0.780 \times 22.190 \sqrt{2}$	=	8.6541
1.120×22.190	=	24.8528
1.080×24.580	=	26.5248
3.150×28.910	=	91.0665
23.410×32.660	=	761.4806
$(44.980 + 42.830) \times 5.290 \sqrt{2}$	=	232.52195
1.450×41.470	=	60.1315
10.890×40.465	=	440.6638
0.310×48.195	=	14.9404
0.260×48.280	=	12.5536
0.150×50.250	=	7.5375
$(21.710 + 23.250) \times 4.850 \sqrt{2}$	=	255.0325
$(33.460 + 26.250) \times 0.900 \sqrt{2}$	=	47.5740
$(32.690 + 24.275) \times 0.740 \sqrt{2}$	=	17.8175
$(50.415 + 51.750) \times 1.753 \sqrt{2}$	=	89.5100
2.447×51.790	=	126.5833
1.450×43.160	=	62.7820
15.700×42.340	=	664.9095
3.450×27.510	=	94.7350
5.000×7.535	=	37.6750
2.250×6.450	=	14.5635
2.190×2.980	=	6.5262
12.015×4.300	=	51.6645
0.800×0.250	=	0.2000
	=	5.7265
	=	- 0.8079
	=	- 0.8021
	=	- 2.8982
合計		3107.07665
床面積		3107.07 m ²



作成者 [Redacted]

縮尺 1/500

申請人 [Redacted]

406133

これは図面に記録されている内容を証明した書面である。

(神戸地方方法務局長神戸出張所管轄)

平成30年8月22日 神戸地方方法務局 登記部

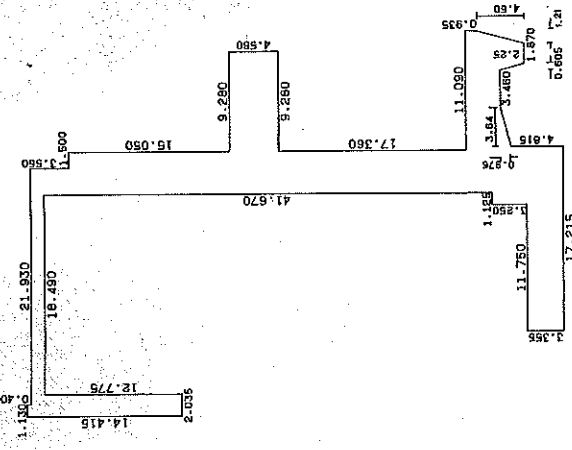
公用

登記年月日：平成9年3月31日

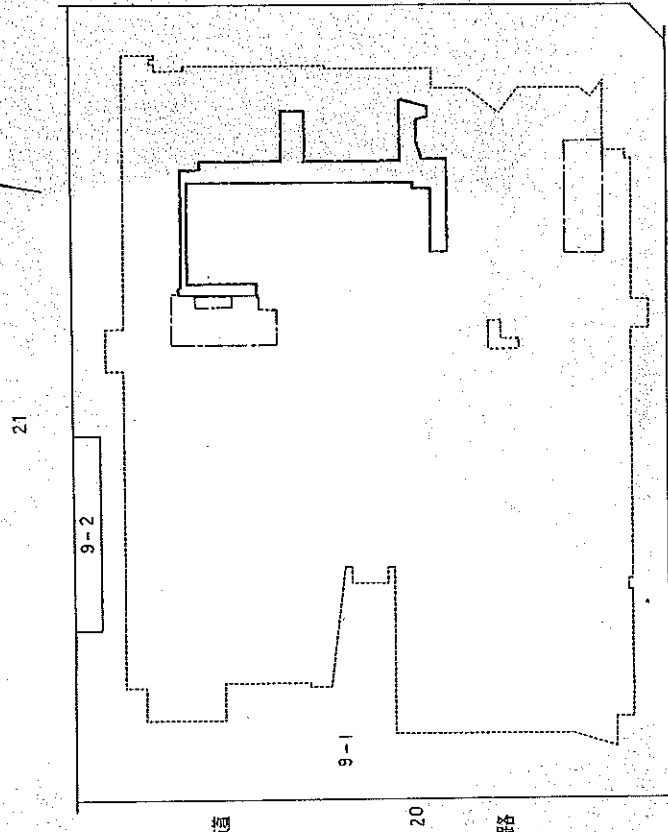
各階平面図

9.3.31 建物図面
2/2 各階平面図

家屋番号 向洋町中2丁目9番1の6
建物の所在 神戸市東灘区向洋町中2丁目9番地1



建物の存する部分10階



求積表

0.400 x 1.100	0.440
1.240 x 23.060	28.5544
2.310 x 2.535	5.8556
15.050 x 4.035	60.7267
4.580 x 13.315	60.8627
17.360 x 4.035	70.0476
0.1935 x 15.125	14.1416
(15.125 + 14.739) x 1.435	21.4274
(15.864 + 15.845) x 0.615	12.8399
(3.060 + 1.870) x 2.250	5.86875
(9.105 + 5.465) x 0.975	7.1028
1.460 x 5.465	7.9789
3.355 x 17.215	57.7563
12.775 x 2.035	25.9971
合計	379.47215
床面積	379.47 m ²

申請人 [Redacted]

縮尺 1/500

縮尺 1/1000

製作者 [Redacted]

406196

これは図面に記録されている内容を証明した書面である。

(神戸地方事務所東神戸出張所管轄)

平成30年8月22日

神戸地方事務所

登記官

公用

登記年月日：平成9年3月31日

公用

平成30年8月22日

神戸地方事務

登記官

これは図面に記録されている内容を証明した書面である。

(神戸地方事務局長神戸出張所管轄)

9.3.31

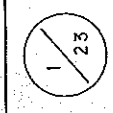
建物図面

家屋番号

建物の所在

神戸市東灘区向洋町中2丁目9番地1

9-1-1 ~ 9-1-24
9-1-26 ~ 9-1-55



21

9.6

9-2

9-1

20

15.25

道

路

路

道 8 路
向洋町中8丁目

製作者

縮尺

1/

申請人

縮尺

1/1000

406139

A3判をA4判に縮小

登記年月日：平成9年3月31日

公用

平成30年8月22日 神戸地方事務官

これは図面に記録されている内容を証明した書面である。

各階平面図

建築物平面図 9.3.31

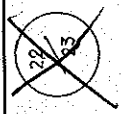
家屋番号

神戸市東灘区向洋町中2丁目9番地1

建築物の所在

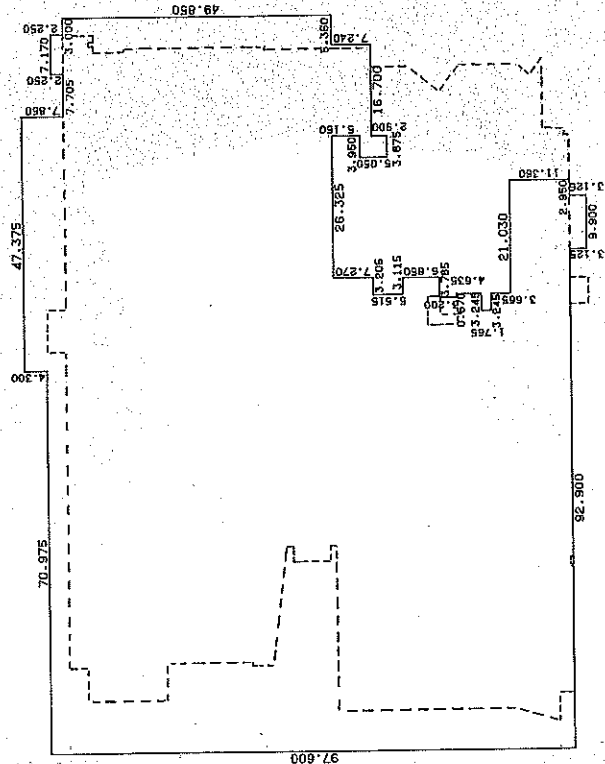
Q-1-4 Q-1-17~9-1-12
Q-1-47~9-1-51

地下1階



求積表

4.300 x 47.375 =	203.7125
3.580 x 116.350 =	416.5330
2.580 x 17.125 =	44.1825
48.780 x 136.255 =	6782.8427
0.060 x 21.975 =	1.3185
5.090 x 16.655 =	84.5862
2.150 x 20.575 =	44.2362
2.900 x 3.875 =	11.2375
7.270 x 87.925 =	639.2147
5.515 x 84.720 =	467.2309
6.860 x 87.835 =	601.6897
3.200 x 84.050 =	268.9600
4.635 x 84.720 =	392.6772
1.765 x 81.475 =	143.8033
3.665 x 84.720 =	310.4886
11.360 x 105.750 =	1201.3500
3.125 x 9.900 =	30.9375
合計	11620.3556
床面積	11620.35 ㎡



作製者

縮尺 1/

8日作製

申請人

406160

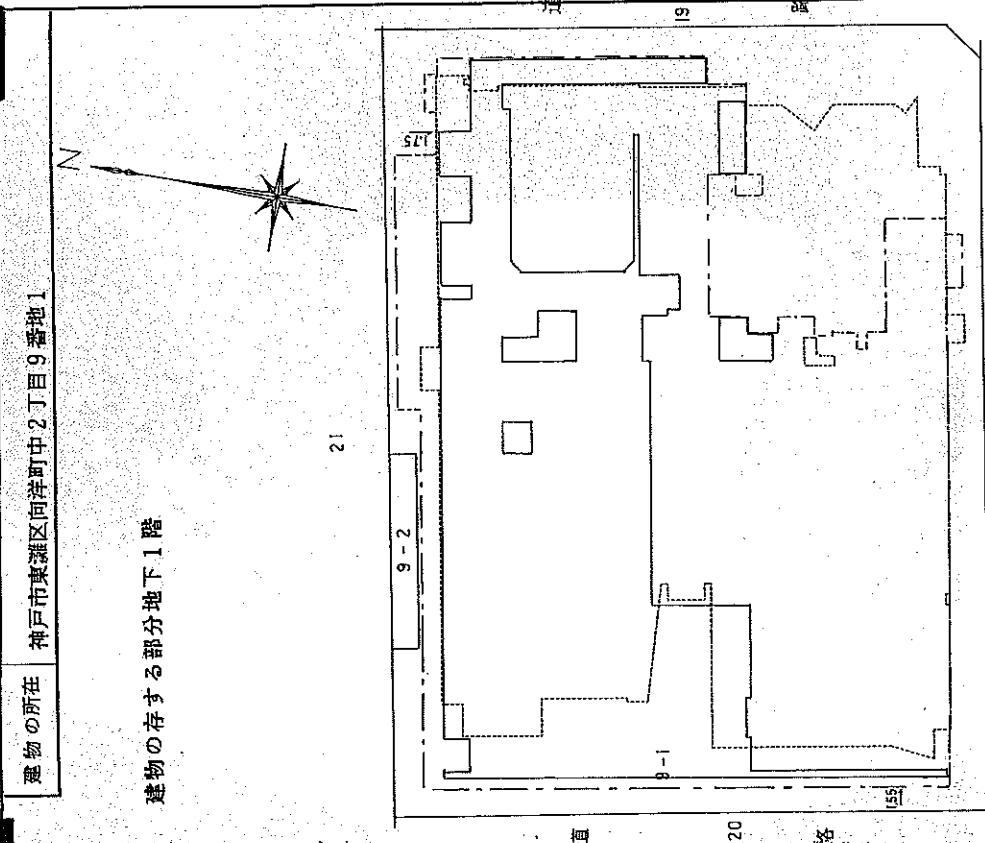
縮尺 1/1000

登記年月日：平成9年3月31日

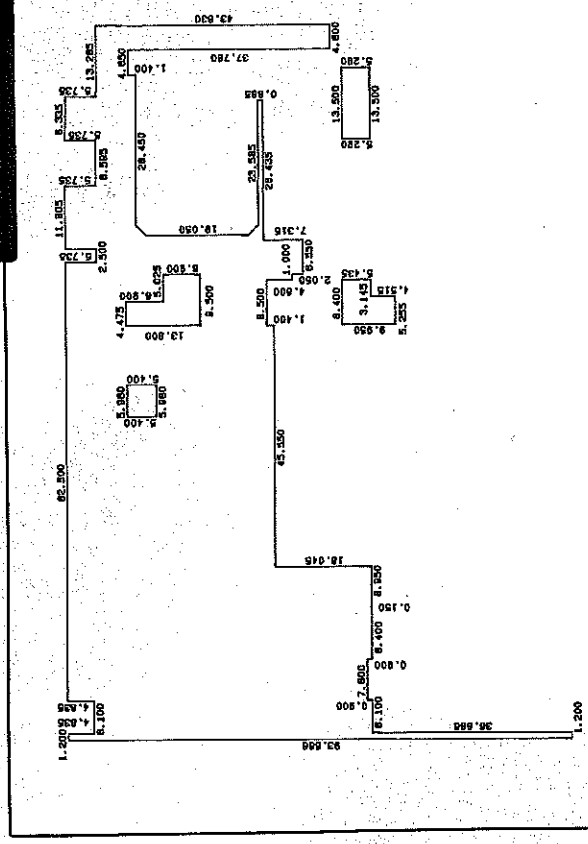
各階平面図

家屋番号 向洋町中2丁目9番1の6
 建物の所在 神戸市東灘区向洋町中2丁目9番地1

9.3.31 建物各階平面図



建物の存する部分地下1階



求積表

93.666 X 1.200 = 112.399200	12.985 X 7.505 = 97.452425
51.945 X 6.100 = 316.864500	7.250 X 8.595 = 62.313750
55.880 X 7.600 = 424.688000	12.985 X 8.335 = 108.229975
56.780 X 8.400 = 476.952000	7.250 X 4.015 = 29.108750
56.630 X 8.950 = 506.638500	5.850 X 4.650 = 27.202500
38.585 X 28.550 = 1101.601750	43.630 X 4.600 = 200.698000
22.049 X 5.980 = 131.412040	9.950 X 5.255 = 52.287250
38.585 X 11.040 = 425.978400	5.435 X 3.145 = 17.093075
37.185 X 0.100 = 3.718500	5.290 X 13.500 = 71.415000
12.349 X 8.400 = 103.731600	11.036 X 4.475 = 49.388100
17.149 X 1.000 = 17.149000	17.936 X 5.025 = 90.128400
19.199 X 0.100 = 1.919900	11.136 X 5.960 = 66.370560
44.035 X 2.400 = 105.684000	-1.900 X 1.900/2 = -1.805000
36.300 X 2.500 = 91.750000	-1.900 X 1.900/2 = -1.805000
44.035 X 1.550 = 68.254250	合計 4850.347150
36.720 X 0.950 = 34.884000	床面積 4650.34 m ²
2.785 X 1.900 = 5.291500	
0.885 X 23.585 = 20.872725	
14.885 X 1.900 = 28.281500	

道 路

8 向洋町中3丁目

作製者

日作製

箱尺

1/1000

申請人

406221

これは図面に記録されている内容を証明した書面である。

(神戸地方方法務局東神戸出張所管轄)

平成30年8月22日

神戸地方方法務局

登記官

公用